

Anti-PPIL2 兔多克隆抗体

K1339858 -20°C



产品信息

蛋白质全称	RING 型 E3 泛素连接酶 PPIL2
别名	CYC4, Cyclophilin 60, Cyp 60, CYP60, hCyp 60, PPIase, PPIL2, Rotamase PPIL2
免疫原	KLH 偶联的小鼠 PPIL2 合成肽
Uniprot ID	Q9D787
抗体亚型	IgG
纯化方式	亲和纯化
亚细胞定位	细胞核

应用

IHC/IF 免疫组织化学/免疫荧光

物种：小鼠

稀释比：1: 1800-1: 3600

阳性样品：胰腺，睾丸

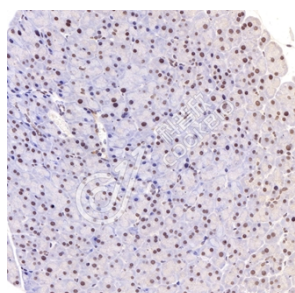
背景

Has a ubiquitin-protein ligase activity acting as an E3 ubiquitin protein ligase or as an ubiquitin-ubiquitin ligase promoting elongation of ubiquitin chains on substrates. By mediating 'Lys-48'-linked polyubiquitination of proteins could target them for proteasomal degradation. May also function as a chaperone, playing a role in transport to the cell membrane of BSG/Basigin for instance. Probable inactive PPIase with no peptidyl-prolyl cis-trans isomerase activity.

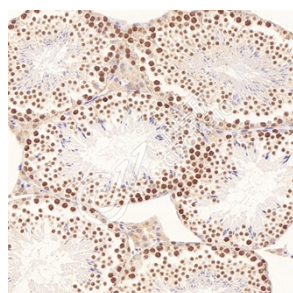
储存条件

储存条件：自收到之日起 -20°C下储存一年，避免反复冻融。
储存缓冲液：含 0.15% ProClin300 防腐剂, 100 µg/mL 牛血清白蛋白和 50%甘油的磷酸盐缓冲液。

图像



IHC 检测 PPIL2 蛋白(货号 K1339858).
 样品: 小鼠胰腺, 4%多聚甲醛 (货号 KSG1101) 固定 12-24 小时.
 抗原修复: Tris-EDTA 抗原修复液(pH 9.0) (KSG1203), 98°C, 20 分钟.
 一抗: 1: 2700 稀释, 4°C 孵育过夜.
 二抗: S-vision 免疫组化多聚二抗(山羊抗兔), 即用型 (货号 KB3906), 室温孵育 20 分钟.



IHC 检测 PPIL2 蛋白(货号 K1339858).
 样品: 小鼠睾丸, 4%多聚甲醛 (货号 KSG1101) 固定 12-24 小时.
 抗原修复: Tris-EDTA 抗原修复液(pH 9.0) (KSG1203), 98°C, 20 分钟.
 一抗: 1: 2700 稀释, 4°C 孵育过夜.
 二抗: S-vision 免疫组化多聚二抗(山羊抗兔), 即用型 (货号 KB3906), 室温孵育 20 分钟.

For Research Use Only!

Ver. No.: V1-202603