

Anti-ME2 兔多克隆抗体

K1339912 -20°C



产品信息

蛋白质全称	线粒体 NAD 依赖苹果酸酶
别名	Malic enzyme 2, ME2, NAD-ME, ODS1, Pyruvic malic carboxylase, Malate dehydrogenase
免疫原	小鼠 ME2 重组蛋白
Uniprot ID	Q99KE1
抗体亚型	IgG
纯化方式	亲和纯化
亚细胞定位	线粒体

应用

IHC/IF 免疫组织化学/免疫荧光

物种: 人, 大鼠
 稀释比: 1: 3000-1: 6000
 阳性样品: 结肠, 肾

ICC/IF 免疫细胞化学/免疫荧光

物种: 人, 小鼠
 稀释比: 1: 100-1: 400
 阳性样品:

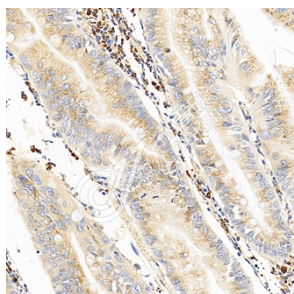
背景

ME2(malic enzyme 2) is also named as NAD-ME and belongs to the malic enzymes family. ME1, ME2 are important for NADPH production, lipogenesis and glutamine metabolism, but ME2 has a more profound effect. ME2 is a genome-coded mitochondrial enzyme that converts malate to pyruvate and is involved in neuronal synthesis of the neurotransmitter γ -aminobutyric acid (GABA). This protein has 2 isoforms produced by alternative splicing with the MW of 65 kDa and 54 kDa.

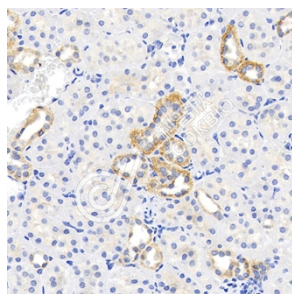
储存条件

储存条件: 自收到之日起 -20°C下储存一年, 避免反复冻融。
储存缓冲液: 含 0.15% ProClin300 防腐剂, 100 μ g/mL 牛血清白蛋白和 50%甘油的磷酸盐缓冲液。

图像



IHC 检测 ME2 蛋白(货号 K1339912).
 样品: 人结肠, 4%多聚甲醛 (货号 KSG1101) 固定 12-24 小时.
 抗原修复: 柠檬酸抗原修复液(干粉, pH 6.0) (KSG1201), 98°C, 20 分钟.
 一抗: 1: 4500 稀释, 4°C 孵育过夜.
 二抗: S-vision 免疫组化多聚二抗(山羊抗兔), 即用型 (货号 KB3906), 室温孵育 20 分钟.



IHC 检测 ME2 蛋白(货号 K1339912).
 样品: 大鼠肾, 4%多聚甲醛 (货号 KSG1101) 固定 12-24 小时.
 抗原修复: 柠檬酸抗原修复液(干粉, pH 6.0) (KSG1201), 98°C, 20 分钟.
 一抗: 1: 4500 稀释, 4°C 孵育过夜.
 二抗: S-vision 免疫组化多聚二抗(山羊抗兔), 即用型 (货号 KB3906), 室温孵育 20 分钟.

For Research Use Only!

Ver. No.: V1-202603