

# Anti-Nicotinic Acetylcholine Receptor beta/CHRNB1 兔多克隆抗体

**K1340011 -20°C**


## 产品信息

蛋白质全称	乙酰胆碱受体β亚基
别名	ACHRB, CHRNB, CHRNB1, CMS1D, CMS2A, SCCMS, Nicotinic acetylcholine receptor beta subunit precursor
免疫原	KLH 偶联的小鼠 Nicotinic Acetylcholine Receptor beta/CHRNB1 合成肽
Uniprot ID	P09690
抗体亚型	IgG
纯化方式	亲和纯化
亚细胞定位	细胞膜

## 应用

### IHC/IF 免疫组织化学/免疫荧光

物种：小鼠，大鼠

稀释比：1: 1000-1: 2000

阳性样品：小鼠

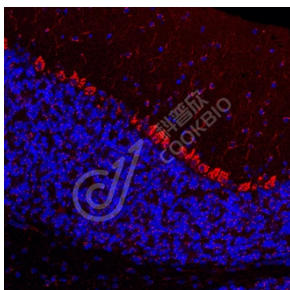
## 背景

Acetylcholine receptors (AChRs) are integral membrane proteins that respond to the binding of acetylcholine (ACh), a neurotransmitter synthesized, stored and finally released by cholinergic neurons. After binding acetylcholine, the AChR responds by an extensive change in conformation that affects all subunits and leads to opening of an ion-conducting channel across the plasma membrane. The muscle acetylcholine receptor is composed of five subunits: two alpha subunits and one each of the beta, delta, and gamma (in immature muscle) or epsilon (in mature muscle) subunits.

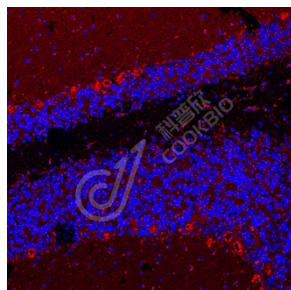
## 储存条件

**储存条件：**自收到之日起 -20°C下储存一年，避免反复冻融。  
**储存缓冲液：**含 0.15% ProClin300 防腐剂, 100 μg/mL 牛血清白蛋白和 50%甘油的磷酸盐缓冲液。

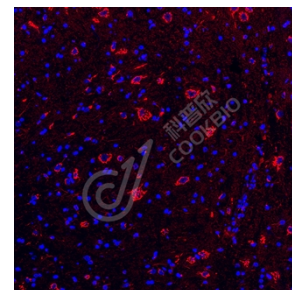
## 图像



IF 检测 Nicotinic Acetylcholine Receptor beta/CHRNB1 蛋白(货号 K1340011)(红色)。  
 样品：小鼠小鼠, 4%多聚甲醛 (货号 KSG1101) 固定 12-24 小时。  
 抗原修复: Tris-EDTA 抗原修复液(pH 9.0) (KSG1203), 98°C, 20 分钟。  
 封闭: 3% BSA (货号 KSGC305010) 的 PBS 溶液, 室温孵育 30 分钟。  
 一抗: 1: 1500 稀释, 4°C 孵育过夜。  
 二抗: Cy3 标记山羊抗兔 IgG (H+L) (货号 KB63909), 1: 300 稀释, 室温孵育 1 小时。



IF 检测 Nicotinic Acetylcholine Receptor beta/CHRNB1 蛋白(货号 K1340011)(红色)。  
 样品：大鼠小鼠, 4%多聚甲醛 (货号 KSG1101) 固定 12-24 小时。  
 抗原修复: Tris-EDTA 抗原修复液(pH 9.0) (KSG1203), 98°C, 20 分钟。  
 封闭: 3% BSA (货号 KSGC305010) 的 PBS 溶液, 室温孵育 30 分钟。  
 一抗: 1: 1500 稀释, 4°C 孵育过夜。  
 二抗: Cy3 标记山羊抗兔 IgG (H+L) (货号 KB63909), 1: 300 稀释, 室温孵育 1 小时。



IF 检测 Nicotinic Acetylcholine Receptor beta/CHRNB1 蛋白(货号 K1340011)(红色)。  
 样品：大鼠小鼠, 4%多聚甲醛 (货号 KSG1101) 固定 12-24 小时。  
 抗原修复: Tris-EDTA 抗原修复液(pH 9.0) (KSG1203), 98°C, 20 分钟。  
 封闭: 3% BSA (货号 KSGC305010) 的 PBS 溶液, 室温孵育 30 分钟。  
 一抗: 1: 1500 稀释, 4°C 孵育过夜。  
 二抗: Cy3 标记山羊抗兔 IgG (H+L) (货号 KB63909), 1: 300 稀释, 室温孵育 1 小时。

**For Research Use Only!**
**Ver. No.: V1-202603**