

# Anti-MRP6/ARA 兔多克隆抗体

**K1340026** -20°C


## 产品信息

蛋白质全称	ABC 亚家族 C 成员 6
别名	ABC34, ABCC6, ARA, EST349056, MLP1, MOAT E, MOATE, MRP6, PXE, PXE1
免疫原	KLH 偶联的小鼠 MRP6/ARA 合成肽
Uniprot ID	Q9R1S7
抗体亚型	IgG
纯化方式	亲和纯化
亚细胞定位	细胞膜

## 应用

### IHC/IF 免疫组织化学/免疫荧光

物种：小鼠

稀释比：1: 1000-1: 2000

阳性样品：肾

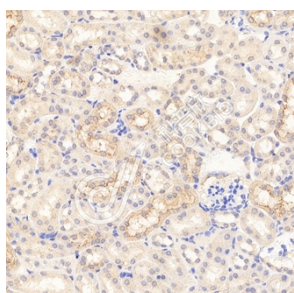
## 背景

The ATP-binding cassette transporter 6 (ABCC6) gene, also named as MRP6, is a cellular transmembrane protein transporter and belongs to ATP-binding cassette (ABC) family. ABCC6 is an ATP-dependent transporter contains two ATP-binding domains. It is mainly found in the liver, the proximal tubules of the kidneys and the intestines. ABCC6 is involved in a pathway of extracellular nucleotide metabolism and the regulation of tissue calcification.

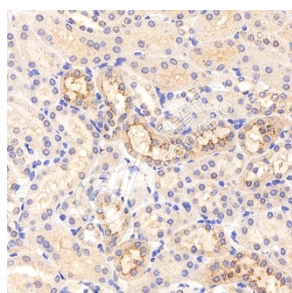
## 储存条件

**储存条件：**自收到之日起 -20°C 下储存一年，避免反复冻融。  
**储存缓冲液：**含 0.15% ProClin300 防腐剂, 100 μg/mL 牛血清白蛋白和 50% 甘油的磷酸盐缓冲液。

## 图像



IHC 检测 MRP6/ARA 蛋白(货号 K1340026).  
 样品: 小鼠肾, 4%多聚甲醛(货号 KSG1101) 固定 12-24 小时.  
 抗原修复: 柠檬酸抗原修复液(干粉, pH 6.0) (KSG1201), 98°C, 20 分钟.  
 一抗: 1: 1500 稀释, 4°C 孵育过夜.  
 二抗: S-vision 免疫组化多聚二抗(山羊抗兔), 即用型(货号 KB3906), 室温孵育 20 分钟.



IHC 检测 MRP6/ARA 蛋白(货号 K1340026).  
 样品: 小鼠肾, 4%多聚甲醛(货号 KSG1101) 固定 12-24 小时.  
 抗原修复: 柠檬酸抗原修复液(干粉, pH 6.0) (KSG1201), 98°C, 20 分钟.  
 一抗: 1: 1500 稀释, 4°C 孵育过夜.  
 二抗: S-vision 免疫组化多聚二抗(山羊抗兔), 即用型(货号 KB3906), 室温孵育 20 分钟.

**For Research Use Only!**
**Ver. No.: V1-202603**