

Anti-PPM1G 兔多克隆抗体

K1340068 -20°C



产品信息

蛋白质全称	蛋白磷酸酶 1G
别名	PP2C gamma, PP2CG, PP2CGAMMA, PPM1C, PPM1G, PPP2CG, Protein phosphatase 1C
免疫原	小鼠 PPM1G 重组蛋白
Uniprot ID	Q61074
抗体亚型	IgG
纯化方式	亲和纯化
亚细胞定位	细胞核, 细胞膜

应用

IHC/IF 免疫组织化学/免疫荧光

物种: 小鼠

稀释比: 1: 1500-1: 3000

阳性样品: 心

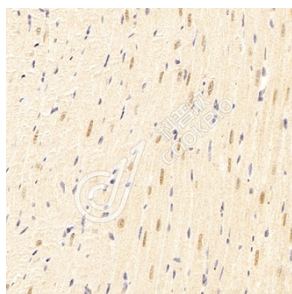
背景

May be involved in regulation of cell cycle.

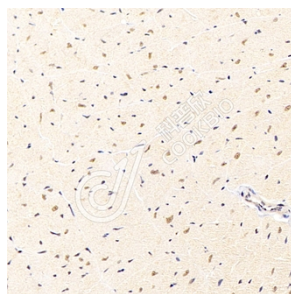
储存条件

储存条件: 自收到之日起 -20°C下储存一年, 避免反复冻融。
储存缓冲液: 含 0.15% ProClin300 防腐剂, 100 µg/mL 牛血清白蛋白和 50%甘油的磷酸盐缓冲液。

图像



IHC 检测 PPM1G 蛋白(货号 K1340068).
 样品: 小鼠心, 4%多聚甲醛 (货号 KSG1101) 固定 12-24 小时.
 抗原修复: 柠檬酸抗原修复液(干粉, pH 6.0) (KSG1201), 98°C, 20 分钟.
 一抗: 1: 2300 稀释, 4°C 孵育过夜.
 二抗: S-vision 免疫组化多聚二抗(山羊抗兔), 即用型 (货号 KB3906), 室温孵育 20 分钟.



IHC 检测 PPM1G 蛋白(货号 K1340068).
 样品: 小鼠心, 4%多聚甲醛 (货号 KSG1101) 固定 12-24 小时.
 抗原修复: 柠檬酸抗原修复液(干粉, pH 6.0) (KSG1201), 98°C, 20 分钟.
 一抗: 1: 2300 稀释, 4°C 孵育过夜.
 二抗: S-vision 免疫组化多聚二抗(山羊抗兔), 即用型 (货号 KB3906), 室温孵育 20 分钟.

For Research Use Only!

Ver. No.: V1-202603