

# Anti-ITPA 兔多克隆抗体

**K1340098** -20°C



## 产品信息

蛋白质全称	次黄嘌呤三磷酸焦磷酸酶
别名	C20orf37, HLC14 06 P, Inosine triphosphatase, ITPA, ITPase, OK/SW cl.9, Non-standard purine NTP pyrophosphatase
免疫原	KLH 偶联的小鼠 ITPA 合成肽
Uniprot ID	Q9D892
抗体亚型	IgG
纯化方式	亲和纯化
预测分子量 / 观测分子量	22 kDa / 22 kDa

## 应用

### WB 免疫印迹

物种: 人, 小鼠, 大鼠

稀释比: 1: 300-1: 800

阳性样品: 肺

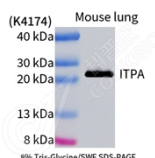
## 背景

ITPA(Inosine triphosphate pyrophosphatase) catalyzes the pyrophosphohydrolysis of inosine triphosphate (ITP) to inosine monophosphate (IMP).It expresses in the cytoplasm.It can be detected a band of 44 Kda as a homodimer in the western blot though its predictedsize is 21kd.This protein has two isoforms with the molecular weight of 20KDa and 21KDa.

## 储存条件

**储存条件:** 自收到之日起 -20°C下储存一年, 避免反复冻融。  
**储存缓冲液:** 含 0.15% ProClin300 防腐剂, 100 μg/mL 牛血清白蛋白和 50%甘油的磷酸盐缓冲液。

## 图像



WB 检测 ITPA 蛋白(货号 K1340098).  
 样品: 经 RIPA 裂解液(货号 KSG2002)处理的蛋白质.  
 封闭: 3%脱脂牛奶(货号 KSGC310001)溶于 TBST 溶液,  
 室温孵育 1 小时.  
 一抗: 1: 500 稀释, 4°C 孵育过夜.  
 二抗: HRP 标记山羊抗兔 IgG (H+L) (货号 KB69909), 1:  
 5000 稀释, 室温孵育 1 小时.

**For Research Use Only!**

**Ver. No.: V1-202603**