

# Anti-TRAP alpha/TRAPA 兔多克隆抗体

K1340278 -20°C



## 产品信息

蛋白质全称	转位子关联蛋白α亚基
别名	SSR-alpha, SSR1, TRAP alpha, TRAPA, Signal sequence receptor subunit alpha
免疫原	小鼠 TRAP alpha/TRAPA 重组蛋白
Uniprot ID	Q9CY50
抗体亚型	IgG
纯化方式	亲和纯化
预测分子量 / 观测分子量	32 kDa / 36 kDa

## 应用

### WB 免疫印迹

物种: 小鼠, 大鼠

稀释比: 1: 300-1: 1000

阳性样品: 胰腺

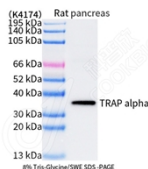
## 背景

TRAPA (translocon-associated protein subunit alpha), also known as SSR1 (signal sequence receptor subunit alpha), is a 34-kDa single-spanning membrane glycoprotein of the endoplasmic reticulum (ER). It is a part of the tetrameric TRAP complex (TRAP-alpha, TRAP-beta, TRAP-delta and TRAP-gamma) which functions in regulating the retention of ER resident proteins. The TRAP complex is also involved in endoplasmic reticulum-associated degradation.

## 储存条件

**储存条件:** 自收到之日起 -20°C下储存一年, 避免反复冻融。  
**储存缓冲液:** 含 0.15% ProClin300 防腐剂, 100 μg/mL 牛血清白蛋白和 50%甘油的磷酸盐缓冲液。

## 图像



WB 检测 TRAP alpha/TRAPA 蛋白(货号 K1340278).  
 样品: 经 RIPA 裂解液(货号 KSG2002)处理的蛋白质.  
 封闭: 3%脱脂牛奶(货号 KSGC310001)溶于 TBST 溶液,  
 室温孵育 1 小时.  
 一抗: 1: 1000 稀释, 4°C 孵育过夜.  
 二抗: HRP 标记山羊抗兔 IgG (H+L) (货号 KB69909), 1:  
 5000 稀释, 室温孵育 1 小时.

For Research Use Only!

Ver. No.: V1-202603