

Anti-Proteasome 20S beta 7/PSMB7 兔多克隆抗体

K1340359 -20°C


产品信息

蛋白质全称	蛋白酶体β7 亚基
别名	Macropain chain Z, Multicatalytic endopeptidase complex chain Z, Proteasome subunit Z, Psmb7, Mmc14, PUP1
免疫原	小鼠 PSMB7 重组蛋白
Uniprot ID	P70195
抗体亚型	IgG
纯化方式	亲和纯化
亚细胞定位	细胞质, 细胞核
预测分子量 / 观测分子量	30 kDa / 27 kDa

应用

WB 免疫印迹

物种: 人, 小鼠, 大鼠
 稀释比: 1: 800-1: 2000
 阳性样品: 肝

IHC/IF 免疫组织化学/免疫荧光

物种: 大鼠
 稀释比: 1: 2000-1: 4000
 阳性样品: 脑

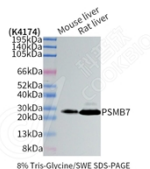
背景

The proteasome is a multicatalytic proteinase complex with a highly ordered ring-shaped 20S core structure. The core structure is composed of 4 rings of 28 non-identical subunits; 2 rings are composed of 7 alpha subunits and 2 rings are composed of 7 beta subunits. Proteasomes are distributed throughout eukaryotic cells at a high concentration and cleave peptides in an ATP/ubiquitin-dependent process in a non-lysosomal pathway.

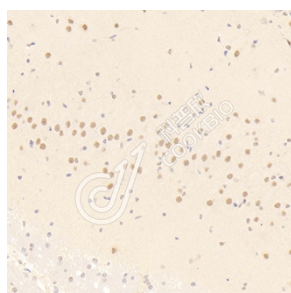
储存条件

储存条件: 自收到之日起 -20°C下储存一年, 避免反复冻融。
储存缓冲液: 含 0.15% ProClin300 防腐剂, 100 μg/mL 牛血清白蛋白和 50%甘油的磷酸盐缓冲液。

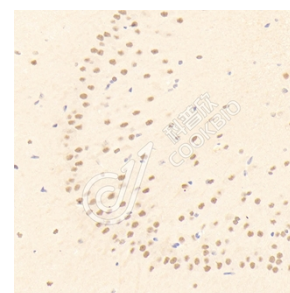
图像



WB 检测 Proteasome 20S beta 7/PSMB7 蛋白(货号 K1340359).
 样品: 经 RIPA 裂解液(货号 KSG2002)处理的蛋白质.
 封闭: 3%脱脂牛奶(货号 KSGC310001)溶于 TBST 溶液, 室温孵育 1 小时.
 一抗: 1: 1000 稀释, 4°C 孵育过夜.
 二抗: HRP 标记山羊抗兔 IgG (H+L) (货号 KB69909), 1: 5000 稀释, 室温孵育 1 小时.



IHC 检测 Proteasome 20S beta 7/PSMB7 蛋白(货号 K1340359).
 样品: 大鼠脑, 4%多聚甲醛 (货号 KSG1101) 固定 12-24 小时.
 抗原修复: Tris-EDTA 抗原修复液(pH 9.0) (KSG1203), 98°C, 20 分钟.
 一抗: 1: 3000 稀释, 4°C 孵育过夜.
 二抗: S-vision 免疫组化多聚二抗(山羊抗兔),即用型 (货号 KB3906), 室温孵育 20 分钟.



IHC 检测 Proteasome 20S beta 7/PSMB7 蛋白(货号 K1340359).
 样品: 大鼠脑, 4%多聚甲醛 (货号 KSG1101) 固定 12-24 小时.
 抗原修复: Tris-EDTA 抗原修复液(pH 9.0) (KSG1203), 98°C, 20 分钟.
 一抗: 1: 3000 稀释, 4°C 孵育过夜.
 二抗: S-vision 免疫组化多聚二抗(山羊抗兔),即用型 (货号 KB3906), 室温孵育 20 分钟.

For Research Use Only!

Ver. No.: V1-202603