

Anti-UBE2S 兔多克隆抗体

K1340380 -20°C



产品信息

蛋白质全称	泛素结合酶 E2 S
别名	E2-EPF, E2EPF, EPF5, UBE2S, Ubiquitin carrier protein S, Ubiquitin protein ligase S, E2 ubiquitin-conjugating enzyme S
免疫原	小鼠 UBE2S 重组蛋白
Uniprot ID	Q921J4
抗体亚型	IgG
纯化方式	亲和纯化
预测分子量 / 观测分子量	24 kDa / 24 kDa

应用

WB 免疫印迹

物种：人

稀释比：1: 300-1: 1000

阳性样品：Jurkat 细胞, PC-3 细胞

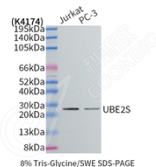
背景

UBE2S(Ubiquitin-conjugating enzyme E2 S) is also named as E2EPF and belongs to the ubiquitin-conjugating enzyme family. It acts as an essential factor of the anaphase promoting complex/cyclosome (APC/C) and a cell cycle-regulated ubiquitin ligase that controls progression through mitosis. Overexpression of UBE2S can increase tumor cell proliferation, invasion, and metastasis through the VHL-HIF pathway.

储存条件

储存条件：自收到之日起 -20°C下储存一年，避免反复冻融。
储存缓冲液：含 0.15% ProClin300 防腐剂, 100 μg/mL 牛血清白蛋白和 50%甘油的磷酸盐缓冲液。

图像



WB 检测 UBE2S 蛋白(货号 K1340380).
 样品: 经 RIPA 裂解液(货号 KSG2002)处理的蛋白质.
 封闭: 3%脱脂牛奶(货号 KSGC310001)溶于 TBST 溶液,
 室温孵育 1 小时.
 一抗: 1: 1000 稀释, 4°C 孵育过夜.
 二抗: HRP 标记山羊抗兔 IgG (H+L) (货号 KB69909), 1:
 5000 稀释, 室温孵育 1 小时.

For Research Use Only!

Ver. No.: V1-202603