

# Anti-GOLPH2 兔多克隆抗体

K1340395 -20°C



## 产品信息

蛋白质全称	高尔基膜蛋白 1
别名	golgi protein 73kd, GOLM1, GOLPH2, GP73, Golgi membrane protein GP73, Golgi phosphoprotein 2
免疫原	小鼠 GOLPH2 重组蛋白
Uniprot ID	Q91XA2
抗体亚型	IgG
纯化方式	亲和纯化
亚细胞定位	高尔基体

## 应用

### IHC/IF 免疫组织化学/免疫荧光

物种：小鼠

稀释比：1: 3000-1: 6000

阳性样品：回肠, 子宫

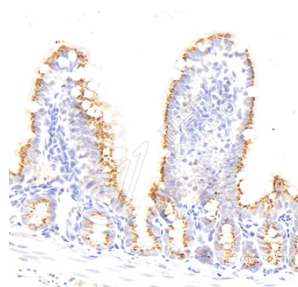
## 背景

Golgi phosphoprotein 2 (GOLPH2, also known as GP73 or GOLM1) is a resident Golgi type-II membrane protein. It is predominantly expressed in the epithelial cells of many human tissues. GOLPH2 traffics through endosomes and can be secreted into the circulation. Its expression is upregulated in a number of tumors and GOLPH2 could be a promising serum marker for hepatocellular carcinoma. We got 73 kDa in western blotting due to phosphorylation.

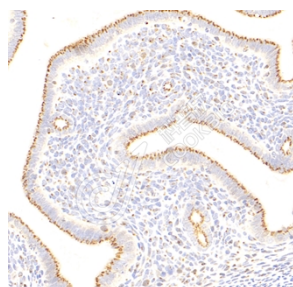
## 储存条件

**储存条件：**自收到之日起 -20°C下储存一年，避免反复冻融。  
**储存缓冲液：**含 0.15% ProClin300 防腐剂, 100 μg/mL 牛血清白蛋白和 50%甘油的磷酸盐缓冲液。

## 图像



IHC 检测 GOLPH2 蛋白(货号 K1340395).  
 样品: 小鼠回肠, 4%多聚甲醛 (货号 KSG1101) 固定 12-24 小时.  
 抗原修复: 柠檬酸抗原修复液(干粉, pH 6.0) (KSG1201), 98°C, 20 分钟.  
 一抗: 1: 4500 稀释, 4°C 孵育过夜.  
 二抗: S-vision 免疫组化多聚二抗(山羊抗兔), 即用型 (货号 KB3906), 室温孵育 20 分钟.



IHC 检测 GOLPH2 蛋白(货号 K1340395).  
 样品: 小鼠子宫, 4%多聚甲醛 (货号 KSG1101) 固定 12-24 小时.  
 抗原修复: 柠檬酸抗原修复液(干粉, pH 6.0) (KSG1201), 98°C, 20 分钟.  
 一抗: 1: 4500 稀释, 4°C 孵育过夜.  
 二抗: S-vision 免疫组化多聚二抗(山羊抗兔), 即用型 (货号 KB3906), 室温孵育 20 分钟.

For Research Use Only!

Ver. No.: V1-202603