

Anti-Insulin Receptor alpha 兔多克隆抗体

K1340482 -20°C



产品信息

蛋白质全称	胰岛素受体
别名	CD220, HHF5, INSR, IR, Insulin receptor subunit alpha
免疫原	KLH 偶联的小鼠 Insulin Receptor alpha 合成肽
Uniprot ID	P15208
抗体亚型	IgG
纯化方式	亲和纯化
亚细胞定位	细胞膜, 内体, 溶酶体

应用

IHC/IF 免疫组织化学/免疫荧光

物种: 人, 小鼠, 大鼠

稀释比: 1: 3000-1: 6000

阳性样品: 食管癌, 小肠, 子宫

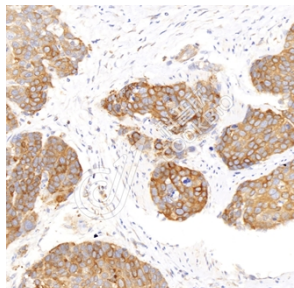
背景

The biological effects of INS are mediated by a membrane spanning cell surface receptor that has been shown to consist of disulfide-linked 135-kDa and 95-kDa alpha- and beta-subunits that are cleaved products of a common precursor. Binding of INS to the receptor extracellular domain results in intracellular activation of a tyrosine-specific kinase activity and the generation of signals that determine the cellular response. This antibody raised against 980-1382aa of human INS receptor can recognize full-length INS receptor precursor and INS receptor beta subunit.

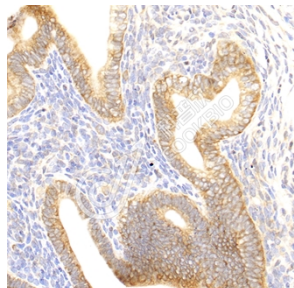
储存条件

储存条件: 自收到之日起 -20°C下储存一年, 避免反复冻融。
储存缓冲液: 含 0.15% ProClin300 防腐剂, 100 µg/mL 牛血清白蛋白和 50%甘油的磷酸盐缓冲液。

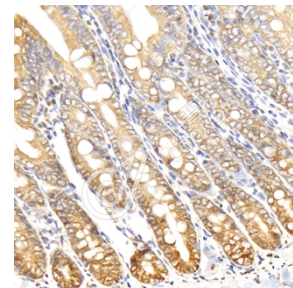
图像



IHC 检测 Insulin Receptor alpha 蛋白(货号 K1340482).
 样品: 人食管癌, 4%多聚甲醛 (货号 KSG1101) 固定 12-24 小时.
 抗原修复: Tris-EDTA 抗原修复液(pH 9.0) (KSG1203), 98°C, 20 分钟.
 一抗: 1: 4500 稀释, 4°C 孵育过夜.
 二抗: S-vision 免疫组化多聚二抗(山羊抗兔), 即用型 (货号 KB3906), 室温孵育 20 分钟.



IHC 检测 Insulin Receptor alpha 蛋白(货号 K1340482).
 样品: 小鼠子宫, 4%多聚甲醛 (货号 KSG1101) 固定 12-24 小时.
 抗原修复: Tris-EDTA 抗原修复液(pH 9.0) (KSG1203), 98°C, 20 分钟.
 一抗: 1: 4500 稀释, 4°C 孵育过夜.
 二抗: S-vision 免疫组化多聚二抗(山羊抗兔), 即用型 (货号 KB3906), 室温孵育 20 分钟.



IHC 检测 Insulin Receptor alpha 蛋白(货号 K1340482).
 样品: 大鼠小肠, 4%多聚甲醛 (货号 KSG1101) 固定 12-24 小时.
 抗原修复: Tris-EDTA 抗原修复液(pH 9.0) (KSG1203), 98°C, 20 分钟.
 一抗: 1: 4500 稀释, 4°C 孵育过夜.
 二抗: S-vision 免疫组化多聚二抗(山羊抗兔), 即用型 (货号 KB3906), 室温孵育 20 分钟.

For Research Use Only!

Ver. No.: V1-202603