

# Recombinant Anti-EGFP antibody (兔单克隆抗体)

**K546809** -20°C


## 产品信息

蛋白质全称	增强型绿色荧光蛋白
别名	Enhanced Green Fluorescent protein, rEGFP, Recombinant EGFP, Enhanced Green Fluorescent protein, eGFP, EGFP
免疫原	EGFP(enhanced green fluorescent protein)重组蛋白
Uniprot ID	P42212
抗体亚型	IgG, κ
克隆号	SB73
纯化方式	亲和纯化
预测分子量 / 观测分子量	27 kDa / 29 kDa

## 应用

### WB 免疫印迹

物种: Species independent

稀释比: 1:1000-1:2000

阳性样品:

### ICC/IF 免疫细胞化学/免疫荧光

物种: Species independent

稀释比: 1:500-1:1000

阳性样品: Expi293F 细胞, 转染 eGFP 的 Expi293F 细胞

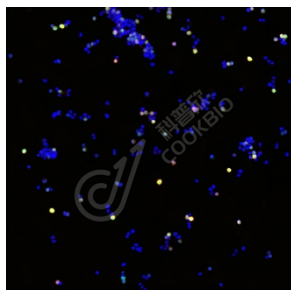
## 背景

Enhanced green fluorescence protein (eGFP) is a 27 kDa protein derived from the jellyfish *Aequorea victoria*, which emits green light (emission peak at a wavelength of 509 nm) when excited by blue light (excitation peak at a wavelength of 395 nm). eGFP has become an invaluable tool in cell biology research, since its intrinsic fluorescence can be visualized in living cells. eGFP has been widely used as a reporter for gene expression, enabling researchers to visualize and localize eGFP-tagged proteins within living cells without the need for chemical staining.

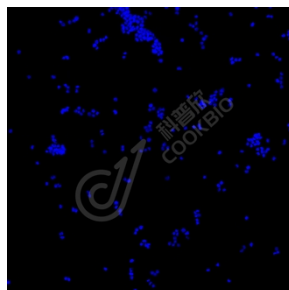
## 储存条件

**储存条件:** 自收到之日起 -20°C 下储存一年, 避免反复冻融。  
**储存缓冲液:** 含 0.15% ProClin300 防腐剂, 100 μg/mL 牛血清白蛋白和 50% 甘油的磷酸盐缓冲液。

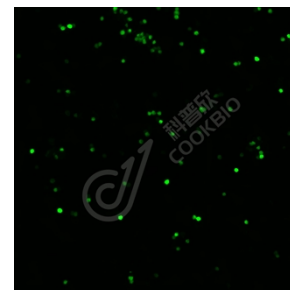
## 图像



ICC 检测 EGFP 蛋白(货号 K546809)(红色)。  
 样品: 转染 eGFP 的 Expi293F 细胞, 4%多聚甲醛 (货号 KSG1101) 固定 20 分钟。  
 封闭: 3% BSA (货号 KSGC305010) 的 PBS 溶液, 室温孵育 30 分钟。  
 一抗: 1:800 稀释, 4°C 孵育过夜。  
 二抗: Cy3 标记山羊抗兔 IgG (H+L) (货号 KB63909), 1:300 稀释, 室温孵育 1 小时。



ICC 检测 EGFP 蛋白(货号 K546809)(红色)。  
 样品: 转染 eGFP 的 Expi293F 细胞, 4%多聚甲醛 (货号 KSG1101) 固定 20 分钟。  
 封闭: 3% BSA (货号 KSGC305010) 的 PBS 溶液, 室温孵育 30 分钟。  
 一抗: 1:800 稀释, 4°C 孵育过夜。  
 二抗: Cy3 标记山羊抗兔 IgG (H+L) (货号 KB63909), 1:300 稀释, 室温孵育 1 小时。



ICC 检测 EGFP 蛋白(货号 K546809)(红色)。  
 样品: 转染 eGFP 的 Expi293F 细胞, 4%多聚甲醛 (货号 KSG1101) 固定 20 分钟。  
 封闭: 3% BSA (货号 KSGC305010) 的 PBS 溶液, 室温孵育 30 分钟。  
 一抗: 1:800 稀释, 4°C 孵育过夜。  
 二抗: Cy3 标记山羊抗兔 IgG (H+L) (货号 KB63909), 1:300 稀释, 室温孵育 1 小时。

**For Research Use Only!**
**Ver. No.: V1-202603**