

Recombinant Anti-alpha Tubulin antibody (小鼠单克隆抗体)

K545600 -20°C



产品信息

| | |
|---------------|---|
| 蛋白质全称 | 微管蛋白α-1A 链 |
| 别名 | TUBA1A, B-ALPHA-1, LIS3, TUBA3, tubulin alpha 1a, TUBA1B, K-ALPHA-1, tubulin alpha 1b |
| 免疫原 | 小鼠 alpha Tubulin 重组蛋白 |
| Uniprot ID | P68369 |
| 抗体亚型 | IgG1, κ |
| 克隆号 | SB5 |
| 纯化方式 | 亲和纯化 |
| 亚细胞定位 | 细胞骨架 |
| 预测分子量 / 观测分子量 | 50 kDa / 55 kDa |

应用

WB 免疫印迹

物种：人，小鼠，大鼠
 稀释比：1: 3000-1: 6000
 阳性样品：C2C12 细胞, PC-12 细胞, C6 细胞

IHC/IF 免疫组织化学/免疫荧光

物种：人，小鼠，大鼠
 稀释比：1: 1000-1: 2000

ICC/IF 免疫细胞化学/免疫荧光

物种：人，小鼠，大鼠
 稀释比：1: 1000-1: 2000

阳性样品：

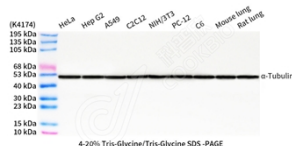
背景

Microtubules of the eukaryotic cytoskeleton perform essential and diverse functions and are composed of a heterodimer of alpha and beta tubulins. The genes encoding these microtubule constituents belong to the tubulin superfamily, which is composed of six distinct families. Genes from the alpha, beta and gamma tubulin families are found in all eukaryotes. The alpha and beta tubulins represent the major components of microtubules, while gamma tubulin plays a critical role in the nucleation of microtubule assembly.

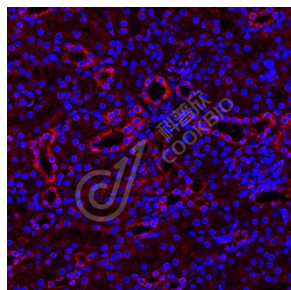
储存条件

储存条件：自收到之日起 -20°C 下储存一年，避免反复冻融。
储存缓冲液：含 0.15% ProClin300 防腐剂, 100 μg/mL 牛血清白蛋白和 50% 甘油的磷酸盐缓冲液。

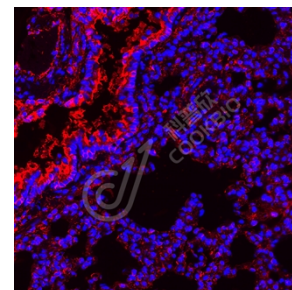
图像



WB 检测 alpha Tubulin 蛋白(货号 K545600).
 样品：经 RIPA 裂解液(货号 KSG2002)处理的蛋白质。
 封闭：3% 脱脂牛奶(货号 KSGC310001)溶于 TBST 溶液，室温孵育 1 小时。
 一抗：1: 3000 稀释，4°C 孵育过夜。
 二抗：HRP 标记山羊抗小鼠 IgG (H+L) (货号 KB69903)，1: 5000 稀释，室温孵育 1 小时。



IF 检测 alpha Tubulin 蛋白(货号 K545600)(红色).
 样品：小鼠肾，4% 多聚甲醛(货号 KSG1101)固定 12-24 小时。
 抗原修复：柠檬酸抗原修复液(干粉, pH 6.0) (KSG1201)，高压锅均匀喷气计时 2 分钟。
 封闭：3% BSA (货号 KSGC305010) 的 PBS 溶液，室温孵育 30 分钟。
 一抗：1: 1500 稀释，4°C 孵育过夜。
 二抗：Cy3 标记山羊抗小鼠 IgG (H+L) (货号 KB63903)，1: 300 稀释，室温孵育 1 小时。



IF 检测 alpha Tubulin 蛋白(货号 K545600)(红色).
 样品：大鼠肺，4% 多聚甲醛(货号 KSG1101)固定 12-24 小时。
 抗原修复：柠檬酸抗原修复液(干粉, pH 6.0) (KSG1201)，高压锅均匀喷气计时 2 分钟。
 封闭：3% BSA (货号 KSGC305010) 的 PBS 溶液，室温孵育 30 分钟。
 一抗：1: 1500 稀释，4°C 孵育过夜。
 二抗：Cy3 标记山羊抗小鼠 IgG (H+L) (货号 KB63903)，1: 300 稀释，室温孵育 1 小时。

For Research Use Only!

Ver. No.: V1-202603