

Anti-Sodium/Hydrogen Exchanger 3/NHE-3 兔多克隆抗体

K1340632 -20°C


产品信息

| | |
|------------|---|
| 蛋白质全称 | 钠氢交换体 3 |
| 别名 | Na(+)/H(+) exchanger 3, NHE-3, NHE3, SLC9A3, Solute carrier family 9 member 3 |
| 免疫原 | 小鼠 NHE-3 重组蛋白 |
| Uniprot ID | G3X939 |
| 抗体亚型 | IgG |
| 纯化方式 | 亲和纯化 |
| 亚细胞定位 | 细胞膜 |

应用

IHC/IF 免疫组织化学/免疫荧光

物种：小鼠，大鼠

稀释比：1: 600-1: 1200

阳性样品：结肠

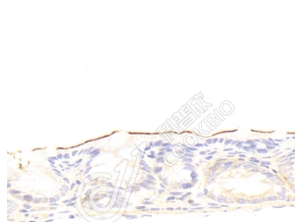
背景

Involved in pH regulation to eliminate acids generated by active metabolism or to counter adverse environmental conditions. Major proton extruding system driven by the inward sodium ion chemical gradient. Plays an important role in signal transduction.

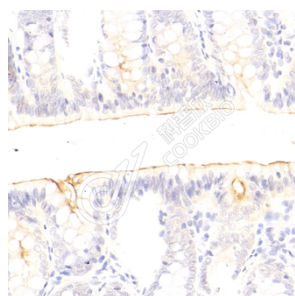
储存条件

储存条件：自收到之日起 -20°C下储存一年，避免反复冻融。
储存缓冲液：含 0.15% ProClin300 防腐剂, 100 µg/mL 牛血清白蛋白和 50%甘油的磷酸盐缓冲液。

图像



IHC 检测 Sodium/Hydrogen Exchanger 3/NHE-3 蛋白(货号 K1340632).
 样品: 小鼠结肠, 4%多聚甲醛(货号 KSG1101) 固定 12-24 小时.
 抗原修复: 柠檬酸抗原修复液(干粉, pH 6.0) (KSG1201), 98°C, 20 分钟.
 一抗: 1: 900 稀释, 4°C 孵育过夜.
 二抗: S-vision 免疫组化多聚二抗(山羊抗兔),即用型(货号 KB3906), 室温孵育 20 分钟.



IHC 检测 Sodium/Hydrogen Exchanger 3/NHE-3 蛋白(货号 K1340632).
 样品: 大鼠结肠, 4%多聚甲醛(货号 KSG1101) 固定 12-24 小时.
 抗原修复: 柠檬酸抗原修复液(干粉, pH 6.0) (KSG1201), 98°C, 20 分钟.
 一抗: 1: 900 稀释, 4°C 孵育过夜.
 二抗: S-vision 免疫组化多聚二抗(山羊抗兔),即用型(货号 KB3906), 室温孵育 20 分钟.

For Research Use Only!
Ver. No.: V1-202603