

Anti-TBLR1/TBL1XR1 兔多克隆抗体

K1340647 -20°C



产品信息

蛋白质全称	F-box 样/WD 重复蛋白 TBL1XR1
别名	C21, DC42, IRA1, TBL1 related protein 1, TBL1XR1, TBLR1, Transducin (beta) like 1 X linked receptor 1
免疫原	KLH 偶联的小鼠 TBLR1/TBL1XR1 合成肽
Uniprot ID	Q8BHJ5
抗体亚型	IgG
纯化方式	亲和纯化
亚细胞定位	细胞核
预测分子量 / 观测分子量	56 kDa / 56 kDa

应用

WB 免疫印迹

物种: 小鼠, 大鼠
 稀释比: 1: 1000-1: 2000
 阳性样品: 脑

IHC/IF 免疫组织化学/免疫荧光

物种: 人
 稀释比: 1: 700-1: 1400
 阳性样品: 结肠癌, 肾

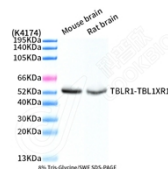
背景

TBLR1 is an F-box-like protein involved in the recruitment of the ubiquitin/19S proteasome complex to nuclear receptor-regulated transcription units. It plays an essential role in transcription activation mediated by nuclear receptors and probably acts as an integral component of the N-CoR corepressor complex that mediates the recruitment of the 19S proteasome complex, leading to the subsequent proteasomal degradation of the N-CoR complex, thereby allowing cofactor exchange, and transcription activation.

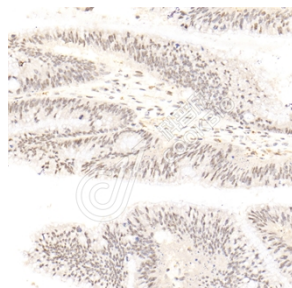
储存条件

储存条件: 自收到之日起 -20°C 下储存一年, 避免反复冻融。
储存缓冲液: 含 0.15% ProClin300 防腐剂, 100 μg/mL 牛血清白蛋白和 50% 甘油的磷酸盐缓冲液。

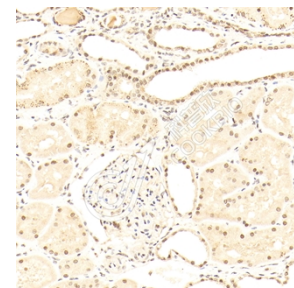
图像



WB 检测 TBLR1/TBL1XR1 蛋白(货号 K1340647).
 样品: 经 RIPA 裂解液(货号 KSG2002)处理的蛋白质.
 封闭: 3% 脱脂牛奶(货号 KSGC310001)溶于 TBST 溶液, 室温孵育 1 小时.
 一抗: 1: 1000 稀释, 4°C 孵育过夜.
 二抗: HRP 标记山羊抗兔 IgG (H+L) (货号 KB69909), 1: 5000 稀释, 室温孵育 1 小时。



IHC 检测 TBLR1/TBL1XR1 蛋白(货号 K1340647).
 样品: 人结肠癌, 4% 多聚甲醛 (货号 KSG1101) 固定 12-24 小时.
 抗原修复: 柠檬酸抗原修复液(干粉, pH 6.0) (KSG1201), 98°C, 20 分钟.
 一抗: 1: 1100 稀释, 4°C 孵育过夜.
 二抗: S-vision 免疫组化多聚二抗(山羊抗兔), 即用型 (货号 KB3906), 室温孵育 20 分钟。



IHC 检测 TBLR1/TBL1XR1 蛋白(货号 K1340647).
 样品: 人肾, 4% 多聚甲醛 (货号 KSG1101) 固定 12-24 小时.
 抗原修复: 柠檬酸抗原修复液(干粉, pH 6.0) (KSG1201), 98°C, 20 分钟.
 一抗: 1: 1100 稀释, 4°C 孵育过夜.
 二抗: S-vision 免疫组化多聚二抗(山羊抗兔), 即用型 (货号 KB3906), 室温孵育 20 分钟。

For Research Use Only!

Ver. No.: V1-202603