

# Anti-EF-Ts 兔多克隆抗体

**K1340878** -20°C



## 产品信息

蛋白质全称	线粒体延伸因子 Ts
别名	COXPD3, EF TS, EF-Tsmt, TSFM
免疫原	小鼠 EF-Ts 重组蛋白
Uniprot ID	Q9CZR8
抗体亚型	IgG
纯化方式	亲和纯化
亚细胞定位	线粒体
预测分子量 / 观测分子量	35 kDa / 35 kDa

## 应用

### WB 免疫印迹

物种: 人, 小鼠, 大鼠  
 稀释比: 1: 1000-1: 2000  
 阳性样品:

### IHC/IF 免疫组织化学/免疫荧光

物种: 小鼠  
 稀释比: 1: 200-1: 400  
 阳性样品: 心, 肾

### ICC/IF 免疫细胞化学/免疫荧光

物种: 人, 小鼠  
 稀释比: 1: 100-1: 400  
 阳性样品:

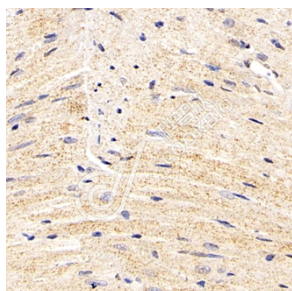
## 背景

Associates with the EF-Tu.GDP complex and induces the exchange of GDP to GTP. It remains bound to the aminoacyl-tRNA.EF-Tu.GTP complex up to the GTP hydrolysis stage on the ribosome.

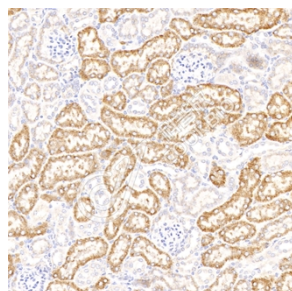
## 储存条件

**储存条件:** 自收到之日起 -20°C下储存一年, 避免反复冻融。  
**储存缓冲液:** 含 0.15% ProClin300 防腐剂, 100 µg/mL 牛血清白蛋白和 50%甘油的磷酸盐缓冲液。

## 图像



IHC 检测 EF-Ts 蛋白(货号 K1340878).  
 样品: 小鼠心, 4%多聚甲醛 (货号 KSG1101) 固定 12-24 小时.  
 抗原修复: 柠檬酸抗原修复液(干粉, pH 6.0) (KSG1201), 98°C, 20 分钟.  
 一抗: 1: 300 稀释, 4°C 孵育过夜.  
 二抗: S-vision 免疫组化多聚二抗(山羊抗兔), 即用型 (货号 KB3906), 室温孵育 20 分钟.



IHC 检测 EF-Ts 蛋白(货号 K1340878).  
 样品: 小鼠肾, 4%多聚甲醛 (货号 KSG1101) 固定 12-24 小时.  
 抗原修复: 柠檬酸抗原修复液(干粉, pH 6.0) (KSG1201), 98°C, 20 分钟.  
 一抗: 1: 300 稀释, 4°C 孵育过夜.  
 二抗: S-vision 免疫组化多聚二抗(山羊抗兔), 即用型 (货号 KB3906), 室温孵育 20 分钟.

For Research Use Only!

Ver. No.: V1-202603