

# Anti-PDE2A 兔多克隆抗体

K1340980 -20°C



## 产品信息

蛋白质全称	cGMP 依赖磷酸二酯酶
别名	CGS-PDE, cGSPDE, PDE2A, PDE2A1, PED2A4, Cyclic GMP-stimulated phosphodiesterase, phosphodiesterase 2A
免疫原	小鼠 PDE2A 重组蛋白
Uniprot ID	Q922S4
抗体亚型	IgG
纯化方式	亲和纯化
预测分子量 / 观测分子量	106 kDa / 106 kDa

## 应用

### WB 免疫印迹

物种: 小鼠, 大鼠

稀释比: 1: 1000-1: 2000

阳性样品: 海马区

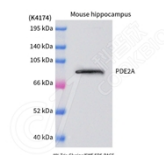
## 背景

PDE2A, also named as cGSPDE and CGS-PDE, belongs to the cyclic nucleotide phosphodiesterase family and PDE2 subfamily. It is a cyclic nucleotide phosphodiesterase with a dual-specificity for the second messengers cAMP and cGMP, which are key regulators of many important physiological processes. This antibody is specific to PDE2A.

## 储存条件

**储存条件:** 自收到之日起 -20°C下储存一年, 避免反复冻融。  
**储存缓冲液:** 含 0.15% ProClin300 防腐剂, 100 µg/mL 牛血清白蛋白和 50%甘油的磷酸盐缓冲液。

## 图像



WB 检测 PDE2A 蛋白(货号 K1340980).  
 样品: 经 RIPA 裂解液(货号 KSG2002)处理的蛋白质.  
 封闭: 3%脱脂牛奶(货号 KSGC310001)溶于 TBST 溶液,  
 室温孵育 1 小时.  
 一抗: 1: 1000 稀释, 4°C 孵育过夜.  
 二抗: HRP 标记山羊抗兔 IgG (H+L) (货号 KB69909), 1:  
 5000 稀释, 室温孵育 1 小时.

For Research Use Only!

Ver. No.: V1-202603