

# Anti-cPLA2 beta 兔多克隆抗体

K1341058 -20°C



## 产品信息

蛋白质全称	胞质磷脂酶 A2 $\beta$
别名	cPLA2-beta, HsT16992, Phospholipase A2 group IVB, PLA2G4B, Lysophospholipase A1 group IVB
免疫原	KLH 偶联的小鼠 cPLA2 beta 合成肽
Uniprot ID	P0C871
抗体亚型	IgG
纯化方式	亲和纯化
亚细胞定位	细胞质, 内体, 膜, 线粒体

## 应用

### IHC/IF 免疫组织化学/免疫荧光

物种: 人  
 稀释比: 1: 1000-1: 2000  
 阳性样品: 肾

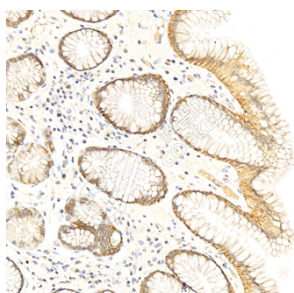
## 背景

PLA2G4B, also named as cPLA2-beta, is a member of the cytosolic phospholipase A2 protein family. It is calcium-dependent phospholipase A2 that selectively hydrolyzes glycerophospholipids in the sn-2 position with a preference for arachidonoyl phospholipids. PLA2G4B has five isoforms with MW 88 kDa, 100 kDa, 55 kDa and 114 kDa.

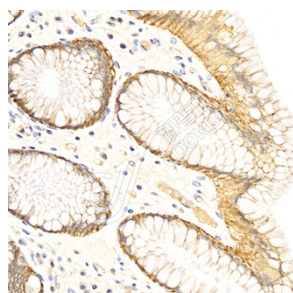
## 储存条件

**储存条件:** 自收到之日起 -20°C下储存一年, 避免反复冻融。  
**储存缓冲液:** 含 0.15% ProClin300 防腐剂, 100  $\mu$ g/mL 牛血清白蛋白和 50%甘油的磷酸盐缓冲液。

## 图像



IHC 检测 cPLA2 beta 蛋白(货号 K1341058).  
 样品: 人肾, 4%多聚甲醛 (货号 KSG1101) 固定 12-24 小时.  
 抗原修复: 柠檬酸抗原修复液(干粉, pH 6.0) (KSG1201), 98°C, 20 分钟.  
 一抗: 1: 1500 稀释, 4°C 孵育过夜.  
 二抗: S-vision 免疫组化多聚二抗(山羊抗兔), 即用型 (货号 KB3906), 室温孵育 20 分钟.



IHC 检测 cPLA2 beta 蛋白(货号 K1341058).  
 样品: 人肾, 4%多聚甲醛 (货号 KSG1101) 固定 12-24 小时.  
 抗原修复: 柠檬酸抗原修复液(干粉, pH 6.0) (KSG1201), 98°C, 20 分钟.  
 一抗: 1: 1500 稀释, 4°C 孵育过夜.  
 二抗: S-vision 免疫组化多聚二抗(山羊抗兔), 即用型 (货号 KB3906), 室温孵育 20 分钟.

For Research Use Only!

Ver. No.: V1-202603