

Anti-PPAPDC3 兔多克隆抗体

K1341061 -20°C



产品信息

蛋白质全称	失活磷脂酶 7
别名	Nuclear envelope transmembrane protein 39, Phosphatidic acid phosphatase type 2 domain-containing protein 3, Plpp7, Net39, Ppapdc3
免疫原	KLH 偶联的小鼠 PPAPDC3 合成肽
Uniprot ID	Q91WB2
抗体亚型	IgG
纯化方式	亲和纯化
亚细胞定位	内质网, 膜, 细胞核

应用

IHC/IF 免疫组织化学/免疫荧光

物种: 小鼠, 大鼠

稀释比: 1: 2000-1: 4000

阳性样品: 骨骼肌

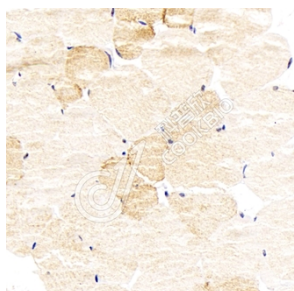
背景

Plays a role as negative regulator of myoblast differentiation, in part through effects on MTOR signaling. Has no detectable enzymatic activity. Knockdown in myoblasts strongly promotes differentiation, whereas overexpression represses myogenesis.

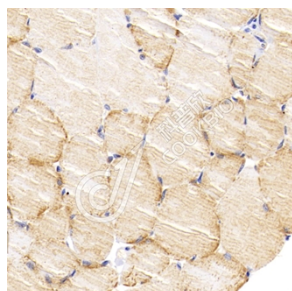
储存条件

储存条件: 自收到之日起 -20°C下储存一年, 避免反复冻融。
储存缓冲液: 含 0.15% ProClin300 防腐剂, 100 µg/mL 牛血清白蛋白和 50%甘油的磷酸盐缓冲液。

图像



IHC 检测 PPAPDC3 蛋白(货号 K1341061).
 样品: 小鼠骨骼肌, 4%多聚甲醛 (货号 KSG1101) 固定 12-24 小时.
 抗原修复: 柠檬酸抗原修复液(干粉, pH 6.0) (KSG1201), 98°C, 20 分钟.
 一抗: 1: 3000 稀释, 4°C 孵育过夜.
 二抗: S-vision 免疫组化多聚二抗(山羊抗兔), 即用型 (货号 KB3906), 室温孵育 20 分钟.



IHC 检测 PPAPDC3 蛋白(货号 K1341061).
 样品: 大鼠骨骼肌, 4%多聚甲醛 (货号 KSG1101) 固定 12-24 小时.
 抗原修复: 柠檬酸抗原修复液(干粉, pH 6.0) (KSG1201), 98°C, 20 分钟.
 一抗: 1: 3000 稀释, 4°C 孵育过夜.
 二抗: S-vision 免疫组化多聚二抗(山羊抗兔), 即用型 (货号 KB3906), 室温孵育 20 分钟.

For Research Use Only!

Ver. No.: V1-202603