

Anti-Pyrophosphatase 1 兔多克隆抗体

K1341067 -20°C



产品信息

蛋白质全称	无机焦磷酸酶
别名	IOPPP, PP, PP1, PPA1, PPase, pyrophosphatase (inorganic) 1, SID6 8061, cytosolic inorganic pyrophosphatase, diphosphate phosphohydrolase
免疫原	KLH 偶联的小鼠 Pyrophosphatase 1 合成肽
Uniprot ID	Q9D819
抗体亚型	IgG
纯化方式	亲和纯化
预测分子量 / 观测分子量	32 kDa / 35 kDa

应用

WB 免疫印迹

物种: 人, 小鼠, 大鼠

稀释比: 1: 2000-1: 4000

阳性样品: 肝

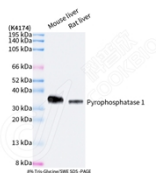
背景

The protein encoded by this gene is a member of the inorganic pyrophosphatase (PPase) family. PPases catalyze the hydrolysis of pyrophosphate to inorganic phosphate, which is important for the phosphate metabolism of cells. Studies of a similar protein in bovine suggested a cytoplasmic localization of this enzyme.

储存条件

储存条件: 自收到之日起 -20°C下储存一年, 避免反复冻融。
储存缓冲液: 含 0.15% ProClin300 防腐剂, 100 µg/mL 牛血清白蛋白和 50%甘油的磷酸盐缓冲液。

图像



WB 检测 Pyrophosphatase 1 蛋白(货号 K1341067).
 样品: 经 RIPA 裂解液(货号 KSG2002)处理的蛋白质.
 封闭: 3%脱脂牛奶(货号 KSGC310001)溶于 TBST 溶液,
 室温孵育 1 小时.
 一抗: 1: 2000 稀释, 4°C 孵育过夜.
 二抗: HRP 标记山羊抗兔 IgG (H+L) (货号 KB69909), 1:
 5000 稀释, 室温孵育 1 小时.

For Research Use Only!

Ver. No.: V1-202603