

# Anti-SLC22A6 兔多克隆抗体

**K1341070** -20°C


## 产品信息

蛋白质全称	溶质载体家族 22 成员 6
别名	HOAT1, hPAHT, hROAT1, OAT1, Organic anion transporter 1, PAH transporter, PAHT, ROAT1, SLC22A6, Nkt, mROAT1, Novel kidney transcript
免疫原	KLH 偶联的小鼠 SLC22A6 合成肽
Uniprot ID	Q8VC69
抗体亚型	IgG
纯化方式	亲和纯化
亚细胞定位	细胞膜
预测分子量 / 观测分子量	60 kDa / 80 kDa

## 应用

### WB 免疫印迹

物种: 小鼠  
 稀释比: 1:1000-1:2000  
 阳性样品: 肾

### IHC/IF 免疫组织化学/免疫荧光

物种: 小鼠, 大鼠  
 稀释比: 1:2000-1:4000  
 阳性样品: 肾

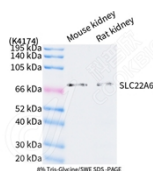
## 背景

OAT1, also named as SLC22A6, has two motifs in its transmembrane which is associated with protein processing and oligomerization of other proteins. OAT1 is involved in the renal elimination of endogenous and exogenous organic anions. It has been reported that OAT1 plays a key role in clearing endogenous metabolites, toxins and drugs from blood.

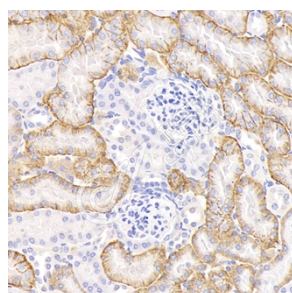
## 储存条件

**储存条件:** 自收到之日起 -20°C 下储存一年, 避免反复冻融。  
**储存缓冲液:** 含 0.15% ProClin300 防腐剂, 100 µg/mL 牛血清白蛋白和 50% 甘油的磷酸盐缓冲液。

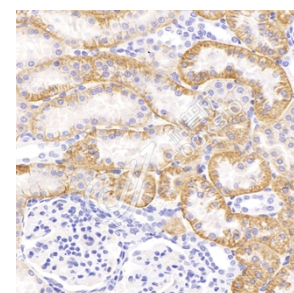
## 图像



WB 检测 SLC22A6 蛋白(货号 K1341070).  
 样品: 经 RIPA 裂解液(货号 KSG2002)处理的蛋白质.  
 封闭: 3%脱脂牛奶(货号 KSGC310001)溶于 TBST 溶液, 室温孵育 1 小时.  
 一抗: 1:1000 稀释, 4°C 孵育过夜.  
 二抗: HRP 标记山羊抗兔 IgG (H+L) (货号 KB69909), 1:5000 稀释, 室温孵育 1 小时.



IHC 检测 SLC22A6 蛋白(货号 K1341070).  
 样品: 小鼠肾, 4%多聚甲醛 (货号 KSG1101) 固定 12-24 小时.  
 抗原修复: 柠檬酸抗原修复液(干粉, pH 6.0) (KSG1201), 98°C, 20 分钟.  
 一抗: 1:3000 稀释, 4°C 孵育过夜.  
 二抗: S-visualization 免疫组化多聚二抗(山羊抗兔, 即用型) (货号 KB3906), 室温孵育 20 分钟.



IHC 检测 SLC22A6 蛋白(货号 K1341070).  
 样品: 大鼠肾, 4%多聚甲醛 (货号 KSG1101) 固定 12-24 小时.  
 抗原修复: 柠檬酸抗原修复液(干粉, pH 6.0) (KSG1201), 98°C, 20 分钟.  
 一抗: 1:3000 稀释, 4°C 孵育过夜.  
 二抗: S-visualization 免疫组化多聚二抗(山羊抗兔, 即用型) (货号 KB3906), 室温孵育 20 分钟.

**For Research Use Only!**
**Ver. No.: V1-202603**