

Anti-eIF4A2 兔多克隆抗体

K1341145 -20°C



产品信息

蛋白质全称	真核起始因子 4A-II
别名	BM_010, DDX2B, eIF-4A-II, EIF4A, eIF4A-II, EIF4A2, EIF4F, ATP-dependent RNA helicase eIF4A-2
免疫原	KLH 偶联的小鼠 eIF4A2 合成肽
Uniprot ID	P10630
抗体亚型	IgG
纯化方式	亲和纯化
预测分子量 / 观测分子量	46 kDa / 46 kDa

应用

WB 免疫印迹

物种: 人, 小鼠, 大鼠

稀释比: 1: 800-1: 1600

阳性样品: 睾丸, 卵巢

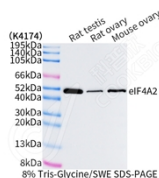
背景

ATP-dependent RNA helicase which is a subunit of the eIF4F complex involved in cap recognition and is required for mRNA binding to ribosome. In the current model of translation initiation, eIF4A unwinds RNA secondary structures in the 5'-UTR of mRNAs which is necessary to allow efficient binding of the small ribosomal subunit, and subsequent scanning for the initiator codon.

储存条件

储存条件: 自收到之日起 -20°C下储存一年, 避免反复冻融。
储存缓冲液: 含 0.15% ProClin300 防腐剂, 100 µg/mL 牛血清白蛋白和 50%甘油的磷酸盐缓冲液。

图像



WB 检测 eIF4A2 蛋白(货号 K1341145).
 样品: 经 RIPA 裂解液(货号 KSG2002)处理的蛋白质.
 封闭: 3%脱脂牛奶(货号 KSGC310001)溶于 TBST 溶液,
 室温孵育 1 小时.
 一抗: 1: 1000 稀释, 4°C 孵育过夜.
 二抗: HRP 标记山羊抗兔 IgG (H+L) (货号 KB69909), 1:
 5000 稀释, 室温孵育 1 小时.

For Research Use Only!

Ver. No.: V1-202603