

Anti-CTBP2 兔多克隆抗体

K1341172 -20°C


产品信息

蛋白质全称	C 末端结合蛋白 2
别名	CTBP2, ribeye
免疫原	KLH 偶联的小鼠 CTBP2 合成肽
Uniprot ID	P56546
抗体亚型	IgG
纯化方式	亲和纯化
亚细胞定位	细胞连接, 细胞核, 突触
预测分子量 / 观测分子量	49 kDa / 49 kDa

应用

WB 免疫印迹

物种: 人
 稀释比: 1: 300-1: 600
 阳性样品: 睾丸

IHC/IF 免疫组织化学/免疫荧光

物种: 人, 小鼠, 大鼠
 稀释比: 1: 900-1: 1800
 阳性样品: 结肠癌, 十二指肠

ICC/IF 免疫细胞化学/免疫荧光

物种: 人, 小鼠
 稀释比: 1: 100-1: 400
 阳性样品:

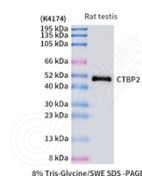
背景

C-Terminal binding protein 2 (CTBP2) is a transcriptional repressor. It contains a NAD⁺ binding domain similar to NAD⁺-dependent 2-hydroxyacid dehydrogenases. This protein is thought to bind to the C-terminus of the adenovirus E1A proteins. Studies in mice suggested that this protein is involved in transcriptional repression. CTBP2 is expressed in all tissues tested, with a higher level of expression in the heart, skeletal muscle, and pancreas. The gene of CTBP2 is mapped to human chromosome 21q21.3.

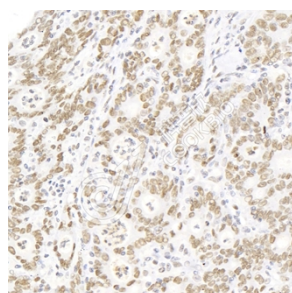
储存条件

储存条件: 自收到之日起 -20°C下储存一年, 避免反复冻融。
储存缓冲液: 含 0.15% ProClin300 防腐剂, 100 μg/mL 牛血清白蛋白和 50%甘油的磷酸盐缓冲液。

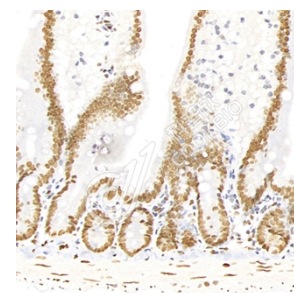
图像



WB 检测 CTBP2 蛋白(货号 K1341172).
 样品: 经 RIPA 裂解液(货号 KSG2002)处理的蛋白质.
 封闭: 3%脱脂牛奶(货号 KSGC310001)溶于 TBST 溶液, 室温孵育 1 小时.
 一抗: 1: 600 稀释, 4°C 孵育过夜.
 二抗: HRP 标记山羊抗兔 IgG (H+L) (货号 KB69909), 1: 5000 稀释, 室温孵育 1 小时.



IHC 检测 CTBP2 蛋白(货号 K1341172).
 样品: 人结肠癌, 4%多聚甲醛 (货号 KSG1101) 固定 12-24 小时.
 抗原修复: Tris-EDTA 抗原修复液(pH 9.0) (KSG1203), 98°C, 20 分钟.
 一抗: 1: 1400 稀释, 4°C 孵育过夜.
 二抗: S-vision 免疫组化多聚二抗(山羊抗兔), 即用型 (货号 KB3906), 室温孵育 20 分钟.



IHC 检测 CTBP2 蛋白(货号 K1341172).
 样品: 小鼠十二指肠, 4%多聚甲醛 (货号 KSG1101) 固定 12-24 小时.
 抗原修复: Tris-EDTA 抗原修复液(pH 9.0) (KSG1203), 98°C, 20 分钟.
 一抗: 1: 1400 稀释, 4°C 孵育过夜.
 二抗: S-vision 免疫组化多聚二抗(山羊抗兔), 即用型 (货号 KB3906), 室温孵育 20 分钟.

For Research Use Only!
Ver. No.: V1-202603