

# Anti-Nav1.6/SCN8A 兔多克隆抗体

K1341223 -20°C



## 产品信息

|               |  |
|---------------|--|
| 蛋白质全称         | 钠通道α亚基 8 型   |
| 别名            | CerIII, CIAT, EIEE13, MED, NaCh6, Nav 1.6, Motor endplate disease, peripheral nerve protein type 4, PN4, SCN8A, Sodium channel protein type 8 alpha subunit, Voltage gated sodium channel subunit alpha Nav1.6 |
| 免疫原           | KLH 偶联的小鼠 Nav1.6/SCN8A 合成肽   |
| Uniprot ID    | Q9WTU3   |
| 抗体亚型          | IgG  |
| 纯化方式          | 亲和纯化   |
| 亚细胞定位         | 细胞膜, 细胞突起  |
| 预测分子量 / 观测分子量 | 225 kDa / 225 kDa  |

## 应用

### WB 免疫印迹

物种: 小鼠  
 稀释比: 1: 300-1: 600  
 阳性样品:

### IHC/IF 免疫组织化学/免疫荧光

物种: 小鼠, 大鼠  
 稀释比: 1: 600-1: 1200  
 阳性样品: 脑, 海马区

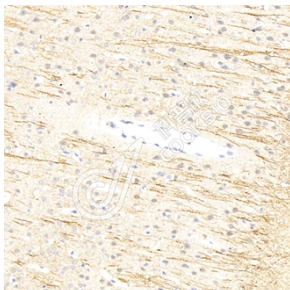
## 背景

This gene encodes a member of the sodium channel alpha subunit gene family. The encoded protein forms the ion pore region of the voltage-gated sodium channel. This protein is essential for the rapid membrane depolarization that occurs during the formation of the action potential in excitable neurons. Mutations in this gene are associated with cognitive disability, pancerebellar atrophy and ataxia. Alternate splicing results in multiple transcript variants.

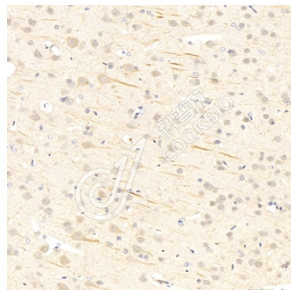
## 储存条件

**储存条件:** 自收到之日起 -20°C 下储存一年, 避免反复冻融。  
**储存缓冲液:** 含 0.15% ProClin300 防腐剂, 100 μg/mL 牛血清白蛋白和 50% 甘油的磷酸盐缓冲液。

## 图像



IHC 检测 Nav1.6/SCN8A 蛋白(货号 K1341223).  
 样品: 小鼠海马区, 4%多聚甲醛 (货号 KSG1101) 固定 12-24 小时.  
 抗原修复: 柠檬酸抗原修复液(干粉, pH 6.0) (KSG1201), 98°C, 20 分钟.  
 一抗: 1: 900 稀释, 4°C 孵育过夜.  
 二抗: S-vision 免疫组化多聚二抗(山羊抗兔), 即用型 (货号 KB3906), 室温孵育 20 分钟.



IHC 检测 Nav1.6/SCN8A 蛋白(货号 K1341223).  
 样品: 大鼠脑, 4%多聚甲醛 (货号 KSG1101) 固定 12-24 小时.  
 抗原修复: 柠檬酸抗原修复液(干粉, pH 6.0) (KSG1201), 98°C, 20 分钟.  
 一抗: 1: 900 稀释, 4°C 孵育过夜.  
 二抗: S-vision 免疫组化多聚二抗(山羊抗兔), 即用型 (货号 KB3906), 室温孵育 20 分钟.

For Research Use Only!

Ver. No.: V1-202603