

# Recombinant Anti-beta Actin antibody (兔单克隆抗体)

K545009 -20°C



## 产品信息

蛋白质全称	胞质肌动蛋白 1
别名	ACTB, BRWS1, PS1TP5BP1, Beta-actin, actin beta, Beta Cytoskeletal Actin, $\beta$ -Actin
免疫原	KLH 偶联的小鼠 beta-Actin 合成肽
Uniprot ID	P60710
抗体亚型	IgG, $\kappa$
克隆号	10C9B3
纯化方式	亲和纯化
亚细胞定位	细胞质
预测分子量 / 观测分子量	42 kDa / 42 kDa

## 应用

### WB 免疫印迹

物种: 人, 小鼠, 大鼠, 猪, 鸡, 牛, 羊, 山羊, 猴, 兔, 小麦, 青蛙

稀释比: 1: 3000-1: 5000

阳性样品: C2C12 细胞, PC-12 细胞, 肾

### IHC/IF 免疫组织化学/免疫荧光

物种: 人, 小鼠, 大鼠

稀释比: 1: 500-1: 1000

阳性样品: 结肠, 肾癌

### ICC/IF 免疫细胞化学/免疫荧光

物种: 人, 小鼠, 大鼠

稀释比: 1: 300-1: 1000

阳性样品:

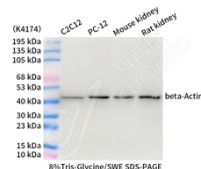
## 背景

Actins are highly conserved proteins that are involved in various types of cell motility and are ubiquitously expressed in all eukaryotic cells. In vertebrates 3 main groups of actin isoforms, alpha, beta and gamma have been identified. The alpha actins are found in muscle tissues and are a major constituent of the contractile apparatus. The beta and gamma actins coexist in most cell types as components of the cytoskeleton and as mediators of internal cell motility.

## 储存条件

**储存条件:** 自收到之日起 -20°C 下储存一年, 避免反复冻融。  
**储存缓冲液:** 含 0.15% ProClin300 防腐剂, 100  $\mu$ g/mL 牛血清白蛋白和 50% 甘油的磷酸盐缓冲液。

## 图像

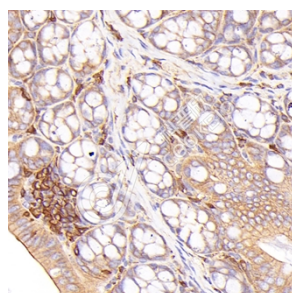


WB 检测 beta Actin 蛋白(货号 K545009).

样品: 经 RIPA 裂解液(货号 KSG2002)处理的蛋白质。  
 封闭: 3% 脱脂牛奶(货号 KSGC310001)溶于 TBST 溶液, 室温孵育 1 小时。

一抗: 1: 3000 稀释, 4°C 孵育过夜。

二抗: HRP 标记山羊抗兔 IgG (H+L) (货号 KB69909), 1: 5000 稀释, 室温孵育 1 小时。



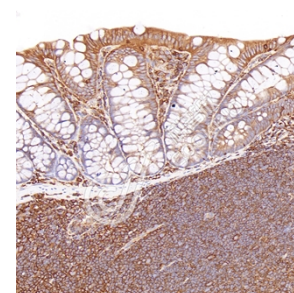
IHC 检测 beta Actin 蛋白(货号 K545009).

样品: 小鼠结肠, 4% 多聚甲醛 (货号 KSG1101) 固定 12-24 小时。

抗原修复: 柠檬酸抗原修复液(干粉, pH 6.0) (KSG1201), 高压锅均匀喷气计时 2 分钟。

一抗: 1: 800 稀释, 4°C 孵育过夜。

二抗: S-visualization 免疫组化多聚二抗(山羊抗兔), 即用型 (货号 KB3906), 室温孵育 20 分钟。



IHC 检测 beta Actin 蛋白(货号 K545009).

样品: 大鼠结肠, 4% 多聚甲醛 (货号 KSG1101) 固定 12-24 小时。

抗原修复: 柠檬酸抗原修复液(干粉, pH 6.0) (KSG1201), 高压锅均匀喷气计时 2 分钟。

一抗: 1: 800 稀释, 4°C 孵育过夜。

二抗: S-visualization 免疫组化多聚二抗(山羊抗兔), 即用型 (货号 KB3906), 室温孵育 20 分钟。

For Research Use Only!

Ver. No.: V1-202603