

# Anti-Proteasome 19S S5A/ASF 兔多克隆抗体

**K1341385** -20°C


## 产品信息

蛋白质全称	26S 蛋白酶体非 ATP 酶调节亚基 4
别名	AF, AF 1, Antisecretory factor 1, ASF, MCB1, PSMD4, pUB R5, Rpn10, S5A, 26S proteasome regulatory subunit RPN10, 26S proteasome regulatory subunit S5A, Multiubiquitin chain-binding protein
免疫原	KLH 偶联的小鼠 Proteasome 19S S5A/ASF 合成肽
Uniprot ID	O35226
抗体亚型	IgG
纯化方式	亲和纯化
预测分子量 / 观测分子量	41 kDa / 55 kDa

## 应用

### WB 免疫印迹

物种：人，小鼠，大鼠  
 稀释比：1: 500-1: 1000  
 阳性样品：睾丸

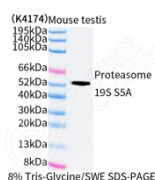
## 背景

PSMD4, also named as MCB1, AF or ASF, belongs to the proteasome subunit S5A family. PSMD4 is a 50-kD subunit of the regulatory complex of the 26S proteasome. It binds and presumably selects ubiquitin-conjugates for destruction. PSMD4 displays selectivity for longer polyubiquitin chains. It modulates intestinal fluid secretion. PSMD4 is exposed on the sperm acrosomal surface, a notion that was further supported by the binding of non-cell permeant, biotinylated proteasomal inhibitor ZL3VS to the sperm acrosome. It is involved in the sperm-ZP penetration during fertilization. This antibody is specific to PSMD4.

## 储存条件

**储存条件：**自收到之日起 -20°C下储存一年，避免反复冻融。  
**储存缓冲液：**含 0.15% ProClin300 防腐剂, 100 μg/mL 牛血清白蛋白和 50%甘油的磷酸盐缓冲液。

## 图像



WB 检测 Proteasome 19S S5A/ASF 蛋白(货号 K1341385).

样品：经 RIPA 裂解液(货号 KSG2002)处理的蛋白质。  
 封闭：3%脱脂牛奶(货号 KSGC310001)溶于 TBST 溶液，室温孵育 1 小时。  
 一抗：1: 500 稀释，4°C 孵育过夜。  
 二抗：HRP 标记山羊抗兔 IgG (H+L) (货号 KB69909), 1: 5000 稀释，室温孵育 1 小时。



WB 检测 Proteasome 19S S5A/ASF 蛋白(货号 K1341385).

样品：经 RIPA 裂解液(货号 KSG2002)处理的蛋白质。  
 封闭：3%脱脂牛奶(货号 KSGC310001)溶于 TBST 溶液，室温孵育 1 小时。  
 一抗：1: 500 稀释，4°C 孵育过夜。  
 二抗：HRP 标记山羊抗兔 IgG (H+L) (货号 KB69909), 1: 5000 稀释，室温孵育 1 小时。

For Research Use Only!

Ver. No.: V1-202603