

Anti-Cyclophilin 40 兔多克隆抗体

K1341391 -20°C



产品信息

蛋白质全称	肽基脯氨酰基顺反异构酶 D
别名	Cyclophilin 40, Cyclophilin D, Cyclophilin related protein, CYP-40, CYP40, CYPD, peptidylprolyl isomerase D, PPlase D, PPID, Rotamase D
免疫原	KLH 偶联的小鼠 Cyclophilin 40 合成肽
Uniprot ID	Q9CR16
抗体亚型	IgG
纯化方式	亲和纯化
预测分子量 / 观测分子量	41 kDa / 41 kDa

应用

WB 免疫印迹

物种：人, 小鼠, 大鼠

稀释比：1: 1000-1: 2000

阳性样品：骨骼肌

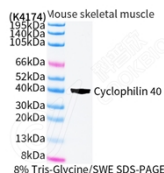
背景

PPID(Peptidyl-prolyl cis-trans isomerase D) is also named as CYP40, CYPD and belongs to the cyclophilin-type PPlase family, which accelerate the folding of proteins. It catalyzes the cis-trans isomerization of proline imidic peptide bonds in oligopeptides. The inactivation of the Ppid gene rescued the disease phenotype of Col6a1 deficiency.

储存条件

储存条件：自收到之日起 -20°C下储存一年，避免反复冻融。
储存缓冲液：含 0.15% ProClin300 防腐剂, 100 μg/mL 牛血清白蛋白和 50%甘油的磷酸盐缓冲液。

图像



WB 检测 Cyclophilin 40 蛋白(货号 K1341391).
 样品：经 RIPA 裂解液(货号 KSG2002)处理的蛋白质。
 封闭：3%脱脂牛奶(货号 KSGC310001)溶于 TBST 溶液，
 室温孵育 1 小时。
 一抗：1: 1000 稀释, 4°C 孵育过夜。
 二抗：HRP 标记山羊抗兔 IgG (H+L) (货号 KB69909), 1:
 5000 稀释, 室温孵育 1 小时。

For Research Use Only!

Ver. No.: V1-202603