

# Anti-PPP2R2C 兔多克隆抗体

K1341448 -20°C



## 产品信息

蛋白质全称	蛋白磷酸酶 2A Bγ调节亚基
别名	B55 GAMMA, IMYPNO, IMYPNO1, PP2A subunit B isoform gamma, PPP2R2C, PR52, PR55G
免疫原	KLH 偶联的小鼠 PPP2R2C 合成肽
Uniprot ID	Q8BG02
抗体亚型	IgG
纯化方式	亲和纯化
亚细胞定位	细胞质

## 应用

### IHC/IF 免疫组织化学/免疫荧光

物种: 小鼠, 大鼠

稀释比: 1: 500-1: 1000

阳性样品: 脑

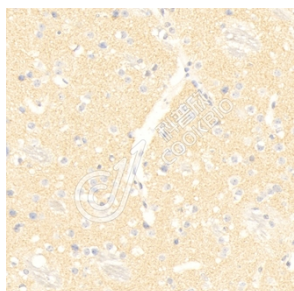
## 背景

The B regulatory subunit might modulate substrate selectivity and catalytic activity, and also might direct the localization of the catalytic enzyme to a particular subcellular compartment.

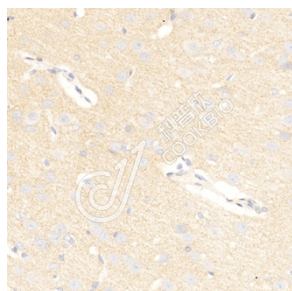
## 储存条件

**储存条件:** 自收到之日起 -20°C下储存一年, 避免反复冻融。  
**储存缓冲液:** 含 0.15% ProClin300 防腐剂, 100 μg/mL 牛血清白蛋白和 50%甘油的磷酸盐缓冲液。

## 图像



IHC 检测 PPP2R2C 蛋白(货号 K1341448).  
 样品: 小鼠脑, 4%多聚甲醛 (货号 KSG1101) 固定 12-24 小时.  
 抗原修复: 柠檬酸抗原修复液(干粉, pH 6.0) (KSG1201), 98°C, 20 分钟.  
 一抗: 1: 800 稀释, 4°C 孵育过夜.  
 二抗: S-vision 免疫组化多聚二抗(山羊抗兔), 即用型 (货号 KB3906), 室温孵育 20 分钟.



IHC 检测 PPP2R2C 蛋白(货号 K1341448).  
 样品: 大鼠脑, 4%多聚甲醛 (货号 KSG1101) 固定 12-24 小时.  
 抗原修复: 柠檬酸抗原修复液(干粉, pH 6.0) (KSG1201), 98°C, 20 分钟.  
 一抗: 1: 800 稀释, 4°C 孵育过夜.  
 二抗: S-vision 免疫组化多聚二抗(山羊抗兔), 即用型 (货号 KB3906), 室温孵育 20 分钟.

For Research Use Only!

Ver. No.: V1-202603