

# Anti-IGF2BP1/IMP1 兔多克隆抗体

K1341505 -20°C



## 产品信息

蛋白质全称	胰岛素样生长因子 2 mRNA 结合蛋白 1
别名	CRD-BP, CRDBP, IGF II mRNA binding protein 1, IGF2 mRNA binding protein 1, IGF2BP1, IMP-1, IMP1, VICKZ family member 1, VICKZ1, ZBP-1, ZBP1, Zip code binding protein 1, Zipcode binding protein 1
免疫原	KLH 偶联的小鼠 IGF2BP1 合成肽
Uniprot ID	O88477
抗体亚型	IgG
纯化方式	亲和纯化
亚细胞定位	细胞连接, 细胞质, 细胞核
预测分子量 / 观测分子量	63 kDa / 70 kDa

## 应用

### WB 免疫印迹

物种: 人, 小鼠, 大鼠  
 稀释比: 1: 500-1: 1000  
 阳性样品: 胎盘

### IHC/IF 免疫组织化学/免疫荧光

物种: 人  
 稀释比: 1: 1500-1: 3000  
 阳性样品: 胎盘

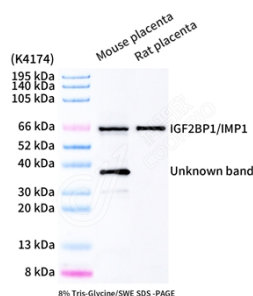
## 背景

IGF2BP1, also named as CRDBP, VICKZ1, ZBP1, is a 577 amino acid protein, which belongs to the RRM IMP/VICKZ family. IGF2BP1 can form homodimers and heterodimers with IGF2BP1 and IGF2BP3. IGF2BP1 is mainly expressed in the embryo, including in fetal liver, fetal lung, fetal kidney, fetal thymus and also expressed follicles of ovary, as well as in gonocytes of testis, spermatogonia, semen, oocytes and placenta. IGF2BP1 is Expressed in various cancers, including testis and lung cancers, as well as kidney, prostate and trachea cancers.

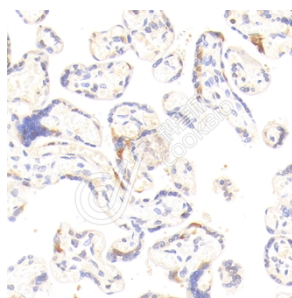
## 储存条件

**储存条件:** 自收到之日起 -20°C下储存一年, 避免反复冻融。  
**储存缓冲液:** 含 0.15% ProClin300 防腐剂, 100 µg/mL 牛血清白蛋白和 50%甘油的磷酸盐缓冲液。

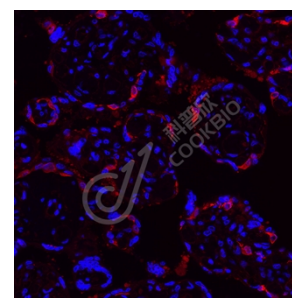
## 图像



WB 检测 IGF2BP1/IMP1 蛋白(货号 K1341505).  
 样品: 经 RIPA 裂解液(货号 KSG2002)处理的蛋白质。  
 封闭: 3%脱脂牛奶(货号 KSGC310001)溶于 TBST 溶液, 室温孵育 1 小时。  
 一抗: 1: 1000 稀释, 4°C 孵育过夜。  
 二抗: HRP 标记山羊抗兔 IgG (H+L) (货号 KB69909), 1: 5000 稀释, 室温孵育 1 小时。



IHC 检测 IGF2BP1/IMP1 蛋白(货号 K1341505).  
 样品: 人胎盘, 4%多聚甲醛 (货号 KSG1101) 固定 12-24 小时。  
 抗原修复: 柠檬酸抗原修复液(干粉, pH 6.0) (KSG1201), 98°C, 20 分钟。  
 一抗: 1: 2300 稀释, 4°C 孵育过夜。  
 二抗: S-vision 免疫组化多聚二抗(山羊抗兔), 即用型 (货号 KB3906), 室温孵育 20 分钟。



IF 检测 IGF2BP1/IMP1 蛋白(货号 K1341505)(红色)。  
 样品: 人胎盘, 4%多聚甲醛 (货号 KSG1101) 固定 12-24 小时。  
 抗原修复: Tris-EDTA 抗原修复液(pH 9.0) (KSG1203), 98°C, 20 分钟。  
 封闭: 3% BSA (货号 KSGC305010) 的 PBS 溶液, 室温孵育 30 分钟。  
 一抗: 1: 2300 稀释, 4°C 孵育过夜。  
 二抗: Cy3 标记山羊抗兔 IgG (H+L) (货号 KB63909), 1: 300 稀释, 室温孵育 1 小时。

For Research Use Only!

Ver. No.: V1-202603