

Anti-KCNJ5 兔多克隆抗体

K1341562 -20°C



产品信息

蛋白质全称	G 蛋白激活内向整流钾通道 4
别名	GIRK-4, Cardiac inward rectifier, Heart KATP channel, CIR, KATP-1, Heart KATP channel, Kcnj5, Girk4, Inward rectifier K(+) channel Kir3.4
免疫原	KLH 偶联的小鼠 KCNJ5 合成肽
Uniprot ID	P48545
抗体亚型	IgG
纯化方式	亲和纯化
亚细胞定位	膜

应用

IHC/IF 免疫组织化学/免疫荧光

物种：大鼠

稀释比：1: 400-1: 800

阳性样品：心

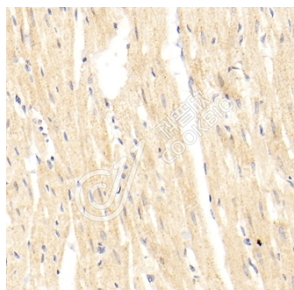
背景

This potassium channel is controlled by G proteins. Inward rectifier potassium channels are characterized by a greater tendency to allow potassium to flow into the cell rather than out of it. Their voltage dependence is regulated by the concentration of extracellular potassium; as external potassium is raised, the voltage range of the channel opening shifts to more positive voltages. The inward rectification is mainly due to the blockage of outward current by internal magnesium. Can be blocked by external barium.

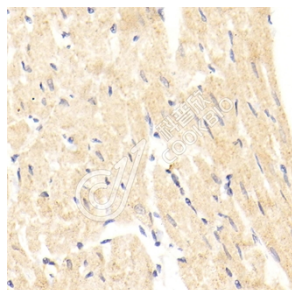
储存条件

储存条件：自收到之日起 -20°C下储存一年，避免反复冻融。
储存缓冲液：含 0.15% ProClin300 防腐剂, 100 µg/mL 牛血清白蛋白和 50%甘油的磷酸盐缓冲液。

图像



IHC 检测 KCNJ5 蛋白(货号 K1341562).
 样品: 大鼠心, 4%多聚甲醛 (货号 KSG1101) 固定 12-24 小时.
 抗原修复: 柠檬酸抗原修复液(干粉, pH 6.0) (KSG1201), 98°C, 20 分钟.
 一抗: 1: 600 稀释, 4°C 孵育过夜.
 二抗: S-vision 免疫组化多聚二抗(山羊抗兔),即用型 (货号 KB3906), 室温孵育 20 分钟.



IHC 检测 KCNJ5 蛋白(货号 K1341562).
 样品: 大鼠心, 4%多聚甲醛 (货号 KSG1101) 固定 12-24 小时.
 抗原修复: 柠檬酸抗原修复液(干粉, pH 6.0) (KSG1201), 98°C, 20 分钟.
 一抗: 1: 600 稀释, 4°C 孵育过夜.
 二抗: S-vision 免疫组化多聚二抗(山羊抗兔),即用型 (货号 KB3906), 室温孵育 20 分钟.

For Research Use Only!

Ver. No.: V1-202603