

Anti-AFG3L2 兔多克隆抗体

K1341577 -20°C



产品信息

蛋白质全称	线粒体内膜 m-AAA 蛋白酶组分 AFG3L2
别名	AFG3 like protein 2, AFG3L2, Paraplegin like protein, SCA28, Spinocerebellar ataxia 28, AFG3 ATPase family gene 3 like 2
免疫原	KLH 偶联的小鼠 AFG3L2 合成肽
Uniprot ID	Q8JZQ2
抗体亚型	IgG
纯化方式	亲和纯化
预测分子量 / 观测分子量	90 kDa / 90 kDa

应用

WB 免疫印迹

物种：人, 小鼠, 大鼠

稀释比：1: 1000-1: 2000

阳性样品：脑

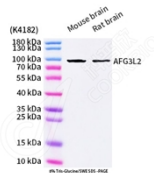
背景

AFG3L2 is the catalytic subunit of the m-AAA protease, an ATP-dependent proteolytic complex of the mitochondrial inner membrane that degrades misfolded proteins and regulates ribosome assembly. Human AFG3L2 is an 80-kDa protein encoded by a 17-exon gene and highly and selectively expressed in human cerebellar Purkinje cells and it can exist as a truncated 65 kDa protein. Defects in AFG3L2 are the cause of spinocerebellar ataxia type 28 (SCA28) and spastic ataxia autosomal recessive type 5 (SPAX5).

储存条件

储存条件：自收到之日起 -20°C下储存一年，避免反复冻融。
储存缓冲液：含 0.15% ProClin300 防腐剂, 100 μg/mL 牛血清白蛋白和 50%甘油的磷酸盐缓冲液。

图像



WB 检测 AFG3L2 蛋白(货号 K1341577).
 样品: 经 RIPA 裂解液(货号 KSG2002)处理的蛋白质.
 封闭: 3%脱脂牛奶(货号 KSGC310001)溶于 TBST 溶液,
 室温孵育 1 小时.
 一抗: 1: 1000 稀释, 4°C 孵育过夜.
 二抗: HRP 标记山羊抗兔 IgG (H+L) (货号 KB69909), 1:
 5000 稀释, 室温孵育 1 小时.

For Research Use Only!

Ver. No.: V1-202603