

# Anti-YIPF4 兔多克隆抗体

K1341589 -20°C



## 产品信息

蛋白质全称	YIPF4 转运蛋白
别名	FinGER4, Nbla11189, Protein YIPF4, Yip1 domain family, member 4, YIP1 family member 4, YIPF4
免疫原	小鼠 YIPF4 重组蛋白
Uniprot ID	Q8C407
抗体亚型	IgG
纯化方式	亲和纯化
亚细胞定位	高尔基体
预测分子量 / 观测分子量	27 kDa / 27 kDa

## 应用

### WB 免疫印迹

物种: 人, 小鼠, 大鼠  
 稀释比: 1: 1000-1: 2000  
 阳性样品:

### IHC/IF 免疫组织化学/免疫荧光

物种: 人, 小鼠, 大鼠  
 稀释比: 1: 500-1: 1200  
 阳性样品: 结肠, 小肠

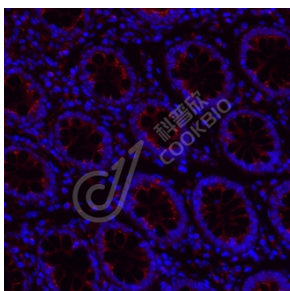
## 背景

Involved in the maintenance of the Golgi structure.

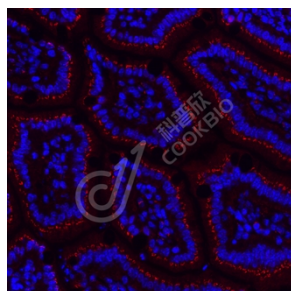
## 储存条件

**储存条件:** 自收到之日起 -20°C下储存一年, 避免反复冻融。  
**储存缓冲液:** 含 0.15% ProClin300 防腐剂, 100 µg/mL 牛血清白蛋白和 50%甘油的磷酸盐缓冲液。

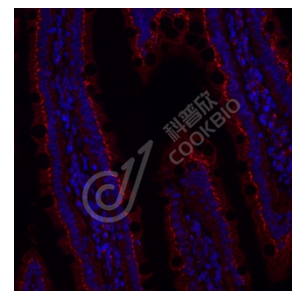
## 图像



IF 检测 YIPF4 蛋白(货号 K1341589)(红色)。  
 样品: 人结肠, 4%多聚甲醛 (货号 KSG1101) 固定 12-24 小时。  
 抗原修复: Tris-EDTA 抗原修复液(pH 9.0) (KSG1203), 98°C, 20 分钟。  
 封闭: 3% BSA (货号 KSGC305010) 的 PBS 溶液, 室温孵育 30 分钟。  
 一抗: 1: 900 稀释, 4°C 孵育过夜。  
 二抗: Cy3 标记山羊抗兔 IgG (H+L) (货号 KB63909), 1: 300 稀释, 室温孵育 1 小时。



IF 检测 YIPF4 蛋白(货号 K1341589)(红色)。  
 样品: 小鼠小肠, 4%多聚甲醛 (货号 KSG1101) 固定 12-24 小时。  
 抗原修复: Tris-EDTA 抗原修复液(pH 9.0) (KSG1203), 98°C, 20 分钟。  
 封闭: 3% BSA (货号 KSGC305010) 的 PBS 溶液, 室温孵育 30 分钟。  
 一抗: 1: 900 稀释, 4°C 孵育过夜。  
 二抗: Cy3 标记山羊抗兔 IgG (H+L) (货号 KB63909), 1: 300 稀释, 室温孵育 1 小时。



IF 检测 YIPF4 蛋白(货号 K1341589)(红色)。  
 样品: 大鼠小肠, 4%多聚甲醛 (货号 KSG1101) 固定 12-24 小时。  
 抗原修复: Tris-EDTA 抗原修复液(pH 9.0) (KSG1203), 98°C, 20 分钟。  
 封闭: 3% BSA (货号 KSGC305010) 的 PBS 溶液, 室温孵育 30 分钟。  
 一抗: 1: 900 稀释, 4°C 孵育过夜。  
 二抗: Cy3 标记山羊抗兔 IgG (H+L) (货号 KB63909), 1: 300 稀释, 室温孵育 1 小时。

For Research Use Only!

Ver. No.: V1-202603