

Anti-Hemoglobin subunit beta/ba1 兔多克隆抗体

K1341601 -20°C


产品信息

蛋白质全称	血红蛋白β亚基
别名	Beta-globin, CD113t-C, HBB, Hemoglobin beta chain, hemoglobin, beta, LVV-hemorphin-7, Spinorphin, Gamma 1 globin, HSGGL1, HBGR, HBGA, HBG1, HBA-T2, HBA
免疫原	小鼠 HBB 重组蛋白
Uniprot ID	P68871
抗体亚型	IgG
纯化方式	亲和纯化
亚细胞定位	细胞质, 分泌型

应用

IHC/IF 免疫组织化学/免疫荧光

物种: 人
 稀释比: 1: 4000-1: 8000
 阳性样品: 结肠癌, 食管癌

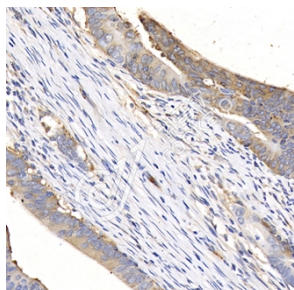
背景

The hemoglobin molecule is a tetramer consisting of two alpha- and two beta-globin-like chains. HBB gene encodes hemoglobin beta chain. The hemoglobin chains, each with its own heme moiety, cooperate in binding and release of oxygen. Hemoglobin monomers have been found in blood and other tissues including macrophages, alveolar epithelial cells and brain. Defects in HBB have been linked to diseases including Sickle cell anemia, Beta-thalassemia, and Heinz body anemias. This antibody, raised against the full-length human HBB, recognizes the 13-16 kDa HBB in western blot analyses of human heart and placenta.

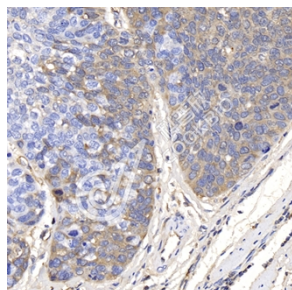
储存条件

储存条件: 自收到之日起 -20°C下储存一年, 避免反复冻融。
储存缓冲液: 含 0.15% ProClin300 防腐剂, 100 μg/mL 牛血清白蛋白和 50%甘油的磷酸盐缓冲液。

图像



IHC 检测 Hemoglobin subunit beta/ba1 蛋白(货号 K1341601)。
 样品: 人结肠癌, 4%多聚甲醛 (货号 KSG1101) 固定 12-24 小时。
 抗原修复: 柠檬酸抗原修复液(干粉, pH 6.0) (KSG1201), 98°C, 20 分钟。
 一抗: 1: 6000 稀释, 4°C 孵育过夜。
 二抗: S-vision 免疫组化多聚二抗(山羊抗兔), 即用型 (货号 KB3906), 室温孵育 20 分钟。



IHC 检测 Hemoglobin subunit beta/ba1 蛋白(货号 K1341601)。
 样品: 人食管癌, 4%多聚甲醛 (货号 KSG1101) 固定 12-24 小时。
 抗原修复: 柠檬酸抗原修复液(干粉, pH 6.0) (KSG1201), 98°C, 20 分钟。
 一抗: 1: 6000 稀释, 4°C 孵育过夜。
 二抗: S-vision 免疫组化多聚二抗(山羊抗兔), 即用型 (货号 KB3906), 室温孵育 20 分钟。

For Research Use Only!
Ver. No.: V1-202603