

Anti-Elafin/ESI 兔多克隆抗体

K1341631 -20°C



产品信息

| | |
|------------|--|
| 蛋白质全称 | 弹性蛋白酶抑制因子 |
| 别名 | cementoin, Elafin, Elastase specific inhibitor, ESI, Peptidase inhibitor 3, PI-3, PI3, Protease inhibitor WAP3, SKALP, WAP3, WFDC14, Skin-derived antileukoproteinase, WAP four-disulfide core domain protein 14 |
| 免疫原 | 小鼠 PI3 重组蛋白 |
| Uniprot ID | P19957 |
| 抗体亚型 | IgG |
| 纯化方式 | 亲和纯化 |
| 亚细胞定位 | 分泌型 |

应用

IHC/IF 免疫组织化学/免疫荧光

物种：人
 稀释比：1: 1000-1: 2000
 阳性样品：皮肤, 扁桃体

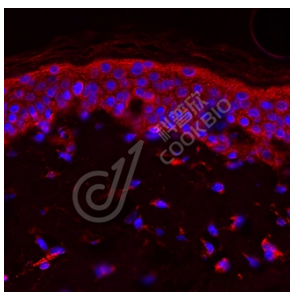
背景

This gene encodes an elastase-specific inhibitor that functions as an antimicrobial peptide against Gram-positive and Gram-negative bacteria, and fungal pathogens. The protein contains a WAP-type four-disulfide core (WFDC) domain, and is thus a member of the WFDC domain family. Most WFDC gene members are localized to chromosome 20q12-q13 in two clusters: centromeric and telomeric. This gene belongs to the centromeric cluster. Expression of this gene is upregulated by bacterial lipopolysaccharides and cytokines.

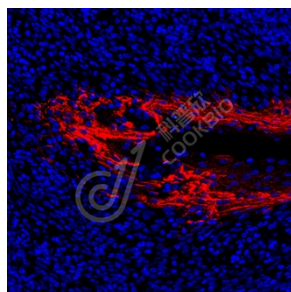
储存条件

储存条件：自收到之日起 -20°C下储存一年，避免反复冻融。
储存缓冲液：含 0.15% ProClin300 防腐剂, 100 μg/mL 牛血清白蛋白和 50%甘油的磷酸盐缓冲液。

图像



IF 检测 Elafin/ESI 蛋白(货号 K1341631)(红色)。
 样品：人皮肤, 4%多聚甲醛(货号 KSG1101) 固定 12-24 小时。
 抗原修复：Tris-EDTA 抗原修复液(pH 9.0) (KSG1203), 98°C, 20 分钟。
 封闭：3% BSA (货号 KSGC305010) 的 PBS 溶液, 室温孵育 30 分钟。
 一抗：1: 1500 稀释, 4°C 孵育过夜。
 二抗：Cy3 标记山羊抗兔 IgG (H+L) (货号 KB63909), 1: 300 稀释, 室温孵育 1 小时。



IF 检测 Elafin/ESI 蛋白(货号 K1341631)(红色)。
 样品：人扁桃体, 4%多聚甲醛(货号 KSG1101) 固定 12-24 小时。
 抗原修复：Tris-EDTA 抗原修复液(pH 9.0) (KSG1203), 98°C, 20 分钟。
 封闭：3% BSA (货号 KSGC305010) 的 PBS 溶液, 室温孵育 30 分钟。
 一抗：1: 1500 稀释, 4°C 孵育过夜。
 二抗：Cy3 标记山羊抗兔 IgG (H+L) (货号 KB63909), 1: 300 稀释, 室温孵育 1 小时。

For Research Use Only!

Ver. No.: V1-202603