

Anti-DYNLL1/PIN 兔多克隆抗体

K1341634 -20°C



产品信息

蛋白质全称	细胞质动力蛋白轻链 1
别名	8 kDa dynein light chain, Dynein light chain LC8-type 1, PIN, mPIN, Dynll1, Dlc1, Dncl1, Dncl1
免疫原	小鼠 DYNLL1/PIN 重组蛋白
Uniprot ID	P63168
抗体亚型	IgG
纯化方式	亲和纯化
亚细胞定位	线粒体, 细胞核, 细胞质, 细胞骨架

应用

IHC/IF 免疫组织化学/免疫荧光

物种: 人
 稀释比: 1: 700-1: 1400
 阳性样品: 肾癌

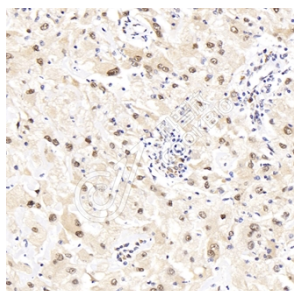
背景

Acts as one of several non-catalytic accessory components of the cytoplasmic dynein 1 complex that are thought to be involved in linking dynein to cargos and to adapter proteins that regulate dynein function. Cytoplasmic dynein 1 acts as a motor for the intracellular retrograde motility of vesicles and organelles along microtubules. May play a role in changing or maintaining the spatial distribution of cytoskeletal structures.

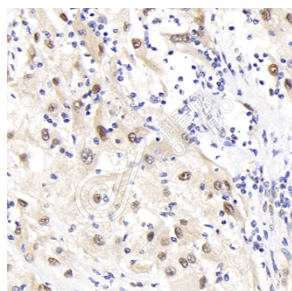
储存条件

储存条件: 自收到之日起 -20°C下储存一年, 避免反复冻融。
储存缓冲液: 含 0.15% ProClin300 防腐剂, 100 µg/mL 牛血清白蛋白和 50%甘油的磷酸盐缓冲液。

图像



IHC 检测 DYNLL1/PIN 蛋白(货号 K1341634).
 样品: 人肾癌, 4%多聚甲醛 (货号 KSG1101) 固定 12-24 小时.
 抗原修复: 柠檬酸抗原修复液(干粉, pH 6.0) (KSG1201), 98°C, 20 分钟.
 一抗: 1: 1100 稀释, 4°C 孵育过夜.
 二抗: S-vision 免疫组化多聚二抗(山羊抗兔), 即用型 (货号 KB3906), 室温孵育 20 分钟.



IHC 检测 DYNLL1/PIN 蛋白(货号 K1341634).
 样品: 人肾癌, 4%多聚甲醛 (货号 KSG1101) 固定 12-24 小时.
 抗原修复: 柠檬酸抗原修复液(干粉, pH 6.0) (KSG1201), 98°C, 20 分钟.
 一抗: 1: 1100 稀释, 4°C 孵育过夜.
 二抗: S-vision 免疫组化多聚二抗(山羊抗兔), 即用型 (货号 KB3906), 室温孵育 20 分钟.

For Research Use Only!

Ver. No.: V1-202603