

Anti-PTGES2/Gbf1 兔多克隆抗体

K1341676 -20°C



产品信息

蛋白质全称	前列腺素 E 合酶 2
别名	C9orf15, GBF1, mPGES 2, PGES2, prostaglandin E synthase 2, PTGES2
免疫原	小鼠 PTGES2/Gbf1 重组蛋白
Uniprot ID	Q8BWM0
抗体亚型	IgG
纯化方式	亲和纯化
预测分子量 / 观测分子量	43 kDa / 35 kDa

应用

WB 免疫印迹

物种: 人, 小鼠, 大鼠

稀释比: 1: 500-1: 1000

阳性样品: 脑

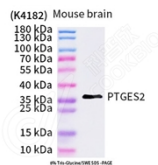
背景

The protein encoded by this gene is a membrane-associated prostaglandin E synthase, which catalyzes the conversion of prostaglandin H2 to prostaglandin E2. This protein also has been shown to activate the transcription regulated by a gamma-interferon-activated transcription element (GATE). Multiple transcript variants have been found for this gene.

储存条件

储存条件: 自收到之日起 -20°C下储存一年, 避免反复冻融。
储存缓冲液: 含 0.15% ProClin300 防腐剂, 100 µg/mL 牛血清白蛋白和 50%甘油的磷酸盐缓冲液。

图像



WB 检测 PTGES2/Gbf1 蛋白(货号 K1341676).
 样品: 经 RIPA 裂解液(货号 KSG2002)处理的蛋白质.
 封闭: 3%脱脂牛奶(货号 KSGC310001)溶于 TBST 溶液,
 室温孵育 1 小时.
 一抗: 1: 1000 稀释, 4°C 孵育过夜.
 二抗: HRP 标记山羊抗兔 IgG (H+L) (货号 KB69909), 1:
 5000 稀释, 室温孵育 1 小时.

For Research Use Only!

Ver. No.: V1-202603