

Anti-Metabotropic Glutamate Receptor 4/MGLUR4 兔多克隆抗体

K1341685 -20°C



产品信息

蛋白质全称	代谢型谷氨酸受体 4
别名	Glutamate receptor metabotropic 4, GPRC1D, Grm4, Metabotropic glutamate receptor 4, mGluR4, mGlu4
免疫原	KLH 偶联的小鼠 Metabotropic Glutamate Receptor 4/MGLUR4 合成肽
Uniprot ID	Q68EF4
抗体亚型	IgG
纯化方式	亲和纯化
亚细胞定位	细胞膜

应用

IHC/IF 免疫组织化学/免疫荧光

物种：小鼠，大鼠

稀释比：1: 1000-1: 2000

阳性样品：纹状体，黑质

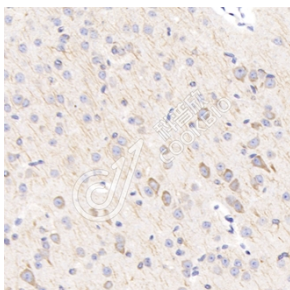
背景

L-glutamate is the major excitatory neurotransmitter in the central nervous system and activates both ionotropic and metabotropic glutamate receptors. Glutamatergic neurotransmission is involved in most aspects of normal brain function and can be perturbed in many neuropathologic conditions. The metabotropic glutamate receptors are a family of G protein-coupled receptors, that have been divided into 3 groups on the basis of sequence homology, putative signal transduction mechanisms, and pharmacologic properties.

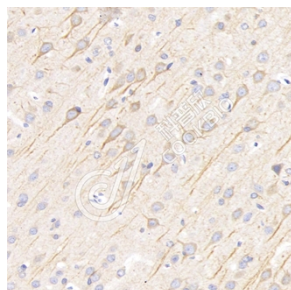
储存条件

储存条件：自收到之日起 -20°C下储存一年，避免反复冻融。
储存缓冲液：含 0.15% ProClin300 防腐剂, 100 µg/mL 牛血清白蛋白和 50%甘油的磷酸盐缓冲液。

图像



IHC 检测 Metabotropic Glutamate Receptor 4/MGLUR4 蛋白(货号 K1341685).
 样品：小鼠纹状体, 4%多聚甲醛 (货号 KSG1101) 固定 12-24 小时.
 抗原修复：柠檬酸抗原修复液(干粉, pH 6.0) (KSG1201), 98°C, 20 分钟.
 一抗：1: 1500 稀释, 4°C 孵育过夜.
 二抗：S-vision 免疫组化多聚二抗(山羊抗兔), 即用型 (货号 KB3906), 室温孵育 20 分钟.



IHC 检测 Metabotropic Glutamate Receptor 4/MGLUR4 蛋白(货号 K1341685).
 样品：大鼠黑质, 4%多聚甲醛 (货号 KSG1101) 固定 12-24 小时.
 抗原修复：柠檬酸抗原修复液(干粉, pH 6.0) (KSG1201), 98°C, 20 分钟.
 一抗：1: 1500 稀释, 4°C 孵育过夜.
 二抗：S-vision 免疫组化多聚二抗(山羊抗兔), 即用型 (货号 KB3906), 室温孵育 20 分钟.

For Research Use Only!

Ver. No.: V1-202603