

Anti-PSME1 兔多克隆抗体

K1341712 -20°C



产品信息

蛋白质全称	蛋白酶体激活复合体亚基 1
别名	IFI5111, IGUP I 5111, PA28A, PA28alpha, PSME1, REG alpha, REGalpha
免疫原	KLH 偶联的小鼠 PSME1 合成肽
Uniprot ID	P97371
抗体亚型	IgG
纯化方式	亲和纯化
预测分子量 / 观测分子量	29 kDa / 34 kDa

应用

WB 免疫印迹

物种：人，小鼠，大鼠

稀释比：1: 1000-1: 2000

阳性样品：肺

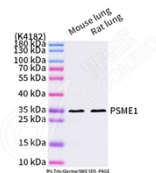
背景

The 26S proteasome is a multicatalytic proteinase complex with a highly ordered structure composed of 2 complexes, a 20S core and a 19S regulator. The 20S core is composed of 4 rings of 28 non-identical subunits; 2 rings are composed of 7 alpha subunits and 2 rings are composed of 7 beta subunits. The 19S regulator is composed of a base, which contains 6 ATPase subunits and 2 non-ATPase subunits, and a lid, which contains up to 10 non-ATPase subunits.

储存条件

储存条件：自收到之日起 -20°C下储存一年，避免反复冻融。
储存缓冲液：含 0.15% ProClin300 防腐剂, 100 µg/mL 牛血清白蛋白和 50%甘油的磷酸盐缓冲液。

图像



WB 检测 PSME1 蛋白(货号 K1341712).
 样品：经 RIPA 裂解液(货号 KSG2002)处理的蛋白质。
 封闭：3%脱脂牛奶(货号 KSGC310001)溶于 TBST 溶液，室温孵育 1 小时。
 一抗：1: 1000 稀释，4°C 孵育过夜。
 二抗：HRP 标记山羊抗兔 IgG (H+L) (货号 KB69909), 1: 5000 稀释，室温孵育 1 小时。

For Research Use Only!

Ver. No.: V1-202603