

# Anti-S100P 兔多克隆抗体

K1341847 -20°C



## 产品信息

蛋白质全称	S100 钙结合蛋白 P
别名	MIG9, Protein S100 E, Protein S100 P, S100 calcium binding protein P, S100E, S100P
免疫原	人 S100P 重组蛋白
Uniprot ID	P25815
抗体亚型	IgG
纯化方式	亲和纯化
亚细胞定位	细胞膜, 细胞质, 细胞核

## 应用

### IHC/IF 免疫组织化学/免疫荧光

物种: 人

稀释比: 1: 1000-1: 2000

阳性样品: 胎盘, 脾

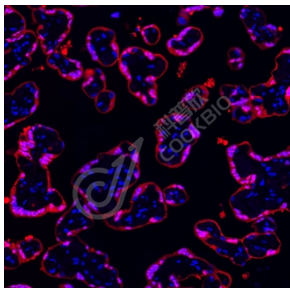
## 背景

S100P protein is a relatively small (95 amino acid) isoform of the S100 protein family that was first isolated from human placenta. Overexpression of S100P has been detected in several cancers such as breast, colon, prostate, pancreatic and lung carcinomas, and the protein has been functionally implicated in carcinogenic processes. S100P protein is widely expressed in both normal and neoplastic tissues. It clearly shows ectopic expression in some cancers. Based on the high expression in certain tumors, S100P could represent a potential target for novel diagnostic and therapeutic applications.

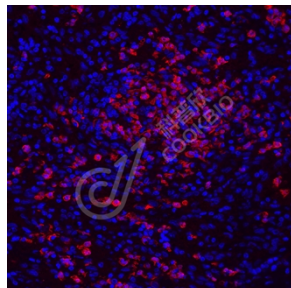
## 储存条件

**储存条件:** 自收到之日起 -20°C下储存一年, 避免反复冻融。  
**储存缓冲液:** 含 0.15% ProClin300 防腐剂, 100 µg/mL 牛血清白蛋白和 50%甘油的磷酸盐缓冲液。

## 图像



IF 检测 S100P 蛋白(货号 K1341847)(红色)。  
 样品: 人胎盘, 4%多聚甲醛 (货号 KSG1101) 固定 12-24 小时。  
 抗原修复: Tris-EDTA 抗原修复液(pH 9.0) (KSG1203), 98°C, 20 分钟。  
 封闭: 3% BSA (货号 KSGC305010) 的 PBS 溶液, 室温孵育 30 分钟。  
 一抗: 1: 1500 稀释, 4°C 孵育过夜。  
 二抗: Cy3 标记山羊抗兔 IgG (H+L) (货号 KB63909), 1: 300 稀释, 室温孵育 1 小时。



IF 检测 S100P 蛋白(货号 K1341847)(红色)。  
 样品: 人脾, 4%多聚甲醛 (货号 KSG1101) 固定 12-24 小时。  
 抗原修复: Tris-EDTA 抗原修复液(pH 9.0) (KSG1203), 98°C, 20 分钟。  
 封闭: 3% BSA (货号 KSGC305010) 的 PBS 溶液, 室温孵育 30 分钟。  
 一抗: 1: 1500 稀释, 4°C 孵育过夜。  
 二抗: Cy3 标记山羊抗兔 IgG (H+L) (货号 KB63909), 1: 300 稀释, 室温孵育 1 小时。

For Research Use Only!

Ver. No.: V1-202603