

# Anti-PCCA 兔多克隆抗体

**K1341874 -20°C**


## 产品信息

蛋白质全称	线粒体丙酰辅酶 A 羧化酶α链
别名	PCCA, PCCase subunit alpha
免疫原	小鼠 PCCA 重组蛋白
Uniprot ID	Q91ZA3
抗体亚型	IgG
纯化方式	亲和纯化
亚细胞定位	细胞质, 线粒体基质
预测分子量 / 观测分子量	80 kDa / 70 kDa

## 应用

### WB 免疫印迹

物种: 人, 小鼠, 大鼠  
 稀释比: 1: 1000-1: 2000  
 阳性样品: 肾

### IHC/IF 免疫组织化学/免疫荧光

物种: 人, 小鼠, 大鼠  
 稀释比: 1: 500-1: 1000  
 阳性样品: 肾

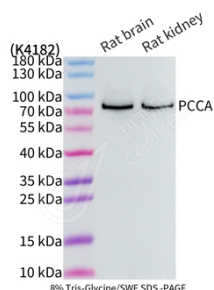
## 背景

This is one of the 2 subunits of the biotin-dependent propionyl-CoA carboxylase (PCC), a mitochondrial enzyme involved in the catabolism of odd chain fatty acids, branched-chain amino acids isoleucine, threonine, methionine, and valine and other metabolites. Propionyl-CoA carboxylase catalyzes the carboxylation of propionyl-CoA/propanoyl-CoA to D-methylmalonyl-CoA/(S)-methylmalonyl-CoA. Within the holoenzyme, the alpha subunit catalyzes the ATP-dependent carboxylation of the biotin carried by the biotin carboxyl carrier (BCC) domain, while the beta subunit then transfers the carboxyl group from carboxylated biotin to propionyl-CoA.

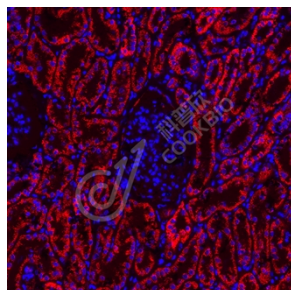
## 储存条件

**储存条件:** 自收到之日起 -20°C下储存一年, 避免反复冻融。  
**储存缓冲液:** 含 0.15% ProClin300 防腐剂, 100 μg/mL 牛血清白蛋白和 50%甘油的磷酸盐缓冲液。

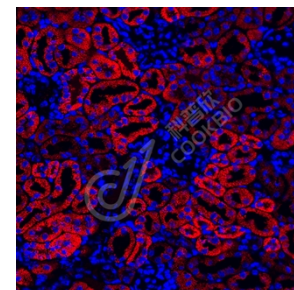
## 图像



WB 检测 PCCA 蛋白(货号 K1341874)。  
 样品: 经 RIPA 裂解液(货号 KSG2002)处理的蛋白质。  
 封闭: 3%脱脂牛奶(货号 KSGC310001)溶于 TBST 溶液, 室温孵育 1 小时。  
 一抗: 1: 1000 稀释, 4°C 孵育过夜。  
 二抗: HRP 标记山羊抗兔 IgG (H+L) (货号 KB69909), 1: 5000 稀释, 室温孵育 1 小时。



IF 检测 PCCA 蛋白(货号 K1341874)(红色)。  
 样品: 人肾, 4%多聚甲醛(货号 KSG1101)固定 12-24 小时。  
 抗原修复: Tris-EDTA 抗原修复液(pH 9.0) (KSG1203), 98°C, 20 分钟。  
 封闭: 3% BSA (货号 KSGC305010) 的 PBS 溶液, 室温孵育 30 分钟。  
 一抗: 1: 800 稀释, 4°C 孵育过夜。  
 二抗: Cy3 标记山羊抗兔 IgG (H+L) (货号 KB63909), 1: 300 稀释, 室温孵育 1 小时。



IF 检测 PCCA 蛋白(货号 K1341874)(红色)。  
 样品: 小鼠肾, 4%多聚甲醛(货号 KSG1101)固定 12-24 小时。  
 抗原修复: Tris-EDTA 抗原修复液(pH 9.0) (KSG1203), 98°C, 20 分钟。  
 封闭: 3% BSA (货号 KSGC305010) 的 PBS 溶液, 室温孵育 30 分钟。  
 一抗: 1: 800 稀释, 4°C 孵育过夜。  
 二抗: Cy3 标记山羊抗兔 IgG (H+L) (货号 KB63909), 1: 300 稀释, 室温孵育 1 小时。

**For Research Use Only!**
**Ver. No.: V1-202603**