

# Anti-CD16 兔多克隆抗体

**K1341889** -20°C



## 产品信息

蛋白质全称	低亲和力免疫球蛋白 Fc 受体 III-B
别名	CD16, CD16A, CD16a antigen, Fc gamma RIII, Fc gamma RIII alpha, Fc gamma RIIIa, FCGR3, FCGR3A, FCGR3B, FCGR3C, Fc receptor III 2
免疫原	人 CD16 重组蛋白
Uniprot ID	O75015
抗体亚型	IgG
纯化方式	亲和纯化
亚细胞定位	细胞膜
预测分子量 / 观测分子量	26 kDa / 50-70 kDa

## 应用

### WB 免疫印迹

物种: 人  
 稀释比: 1: 500-1: 1000  
 阳性样品: Hep G2 细胞

### IHC/IF 免疫组织化学/免疫荧光

物种: 人  
 稀释比: 1: 2000-1: 4000  
 阳性样品: 肝, 扁桃体

## 背景

CD16 is a 50-70-kDa low affinity Fc receptor found on the surface of natural killer cells, neutrophil polymorphonuclear leukocytes, monocytes and macrophages. CD16 mediates antibody-dependent cellular cytotoxicity (ADCC) and other antibody-dependent responses, such as phagocytosis. CD16 has been identified as Fc receptors FcγRIIIa (CD16a) and FcγRIIIb (CD16b), encoded by two nearly identical genes, FCGR3A and the FCGR3B.

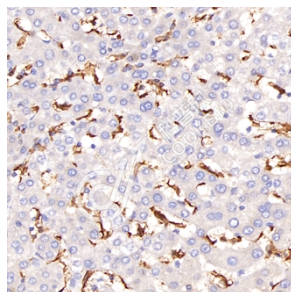
## 储存条件

**储存条件:** 自收到之日起 -20°C 下储存一年, 避免反复冻融。  
**储存缓冲液:** 含 0.15% ProClin300 防腐剂, 100 μg/mL 牛血清白蛋白和 50% 甘油的磷酸盐缓冲液。

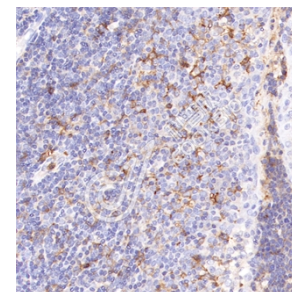
## 图像



WB 检测 CD16 蛋白(货号 K1341889)。  
 样品: 经 RIPA 裂解液(货号 KSG2002)处理的蛋白质。  
 封闭: 3% 脱脂牛奶(货号 KSGC310001)溶于 TBST 溶液, 室温孵育 1 小时。  
 一抗: 1: 500 稀释, 4°C 孵育过夜。  
 二抗: HRP 标记山羊抗兔 IgG (H+L) (货号 KB69909), 1: 5000 稀释, 室温孵育 1 小时。



IHC 检测 CD16 蛋白(货号 K1341889)。  
 样品: 人肝, 4% 多聚甲醛(货号 KSG1101) 固定 12-24 小时。  
 抗原修复: 柠檬酸抗原修复液(干粉, pH 6.0) (KSG1201), 98°C, 20 分钟。  
 一抗: 1: 3000 稀释, 4°C 孵育过夜。  
 二抗: S-visualization 免疫组化多聚二抗(山羊抗兔,即用型) (货号 KB3906), 室温孵育 20 分钟。



IHC 检测 CD16 蛋白(货号 K1341889)。  
 样品: 人扁桃体, 4% 多聚甲醛(货号 KSG1101) 固定 12-24 小时。  
 抗原修复: 柠檬酸抗原修复液(干粉, pH 6.0) (KSG1201), 98°C, 20 分钟。  
 一抗: 1: 3000 稀释, 4°C 孵育过夜。  
 二抗: S-visualization 免疫组化多聚二抗(山羊抗兔,即用型) (货号 KB3906), 室温孵育 20 分钟。

For Research Use Only!

Ver. No.: V1-202603