

Anti-Kallikrein 11 兔多克隆抗体

K1341949 -20°C



产品信息

蛋白质全称	激肽释放酶 11
别名	Hippostasin, hK11, Kallikrein 11, KLK11, PRSS20, Serine protease 20, TLSP, Trypsin like protease
免疫原	KLH 偶联的小鼠 Kallikrein 11 合成肽
Uniprot ID	Q9QYN3
抗体亚型	IgG
纯化方式	亲和纯化
预测分子量 / 观测分子量	31 kDa / 45 kDa

应用

WB 免疫印迹

物种：小鼠，大鼠

稀释比：1: 300-1: 500

阳性样品：肺

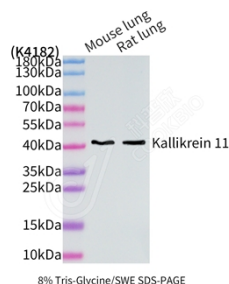
背景

KLK11(Kallikrein-11) is also named as PRSS20, TLSP and belongs to the peptidase S1 family and Kallikrein subfamily. It is a multifunctional protease cleaving several substrates for kallikrein and trypsin and involved in normal physiology processes in bronchus. This full length protein has a signal peptide, a propeptide and four glycosylation sites. It has 4 isoforms produced by alternative splicing with the molecular weight of 31 kDa, 27 kDa, 34 kDa and 30 kDa.

储存条件

储存条件：自收到之日起 -20°C下储存一年，避免反复冻融。
储存缓冲液：含 0.15% ProClin300 防腐剂, 100 μg/mL 牛血清白蛋白和 50%甘油的磷酸盐缓冲液。

图像



WB 检测 Kallikrein 11 蛋白(货号 K1341949).
 样品：经 RIPA 裂解液(货号 KSG2002)处理的蛋白质。
 封闭：3%脱脂牛奶(货号 KSGC310001)溶于 TBST 溶液，
 室温孵育 1 小时。
 一抗：1: 300 稀释，4°C 孵育过夜。
 二抗：HRP 标记山羊抗兔 IgG (H+L) (货号 KB69909), 1: 5000 稀释，室温孵育 1 小时。

For Research Use Only!

Ver. No.: V1-202603