

Anti-CRM1 兔多克隆抗体

K1341970 -20°C



产品信息

蛋白质全称	核输出蛋白 1
别名	CRM1, Exp1, Exportin 1, XPO1
免疫原	小鼠 CRM1 重组蛋白
Uniprot ID	Q6P5F9
抗体亚型	IgG
纯化方式	亲和纯化
预测分子量 / 观测分子量	123 kDa / 123 kDa

应用

WB 免疫印迹

物种：人，小鼠，大鼠

稀释比：1: 2000-1: 4000

阳性样品：睾丸

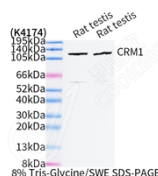
背景

CRM1 (chromosome region maintenance 1, also known as exportin-1 or XPO1), a member of the karyopherin β family of transport receptors, is an important nuclear export receptor recognizing proteins bearing a leucine-rich nuclear export signal (PMID: 9323133). CRM1 is the major receptor for the export of proteins out of the nucleus and is also required for transport of many RNAs (PMID: 17317185). In addition to nuclear export, CRM1 also plays a role in centrosome duplication and spindle assembly (PMID: 22773955).

储存条件

储存条件：自收到之日起 -20°C下储存一年，避免反复冻融。
储存缓冲液：含 0.15% ProClin300 防腐剂, 100 μ g/mL 牛血清白蛋白和 50%甘油的磷酸盐缓冲液。

图像



WB 检测 CRM1 蛋白(货号 K1341970).
 样品: 经 RIPA 裂解液(货号 KSG2002)处理的蛋白质.
 封闭: 3%脱脂牛奶(货号 KSGC310001)溶于 TBST 溶液,
 室温孵育 1 小时.
 一抗: 1: 2000 稀释, 4°C 孵育过夜.
 二抗: HRP 标记山羊抗兔 IgG (H+L) (货号 KB69909), 1:
 5000 稀释, 室温孵育 1 小时.

For Research Use Only!

Ver. No.: V1-202603