

Anti-GBE1 兔多克隆抗体

K1342078 -20°C



产品信息

蛋白质全称	1,4- α -葡聚糖分支酶
别名	Brancher enzyme, GBE, GBE1, Glycogen branching enzyme
免疫原	小鼠 GBE1 重组蛋白
Uniprot ID	Q9D6Y9
抗体亚型	IgG
纯化方式	亲和纯化
预测分子量 / 观测分子量	80 kDa / 80 kDa

应用

WB 免疫印迹

物种：小鼠, 大鼠

稀释比：1: 3000-1: 6000

阳性样品：肾

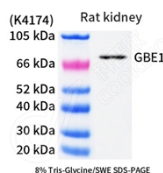
背景

GBE1 (glucan (1,4- α -), branching enzyme 1) is essential for the globular and branched structure of glycogen, increasing solubility by creating a hydrophilic surface and reducing intracellular osmotic pressure. It may serve as a potential therapeutic target for treating LUAD (PMID: 31221150). The full sequence can be further processed into a mature form of 75 kDa.

储存条件

储存条件：自收到之日起 -20°C 下储存一年，避免反复冻融。
储存缓冲液：含 0.15% ProClin300 防腐剂, 100 μ g/mL 牛血清白蛋白和 50% 甘油的磷酸盐缓冲液。

图像



WB 检测 GBE1 蛋白(货号 K1342078).
 样品: 经 RIPA 裂解液(货号 KSG2002)处理的蛋白质.
 封闭: 3% 脱脂牛奶(货号 KSGC310001)溶于 TBST 溶液,
 室温孵育 1 小时.
 一抗: 1: 3000 稀释, 4°C 孵育过夜.
 二抗: HRP 标记山羊抗兔 IgG (H+L) (货号 KB69909), 1:
 5000 稀释, 室温孵育 1 小时.

For Research Use Only!

Ver. No.: V1-202603