

Anti-FAM161A 兔多克隆抗体

K1342111 -20°C



产品信息

| | |
|---------------|-------------------------|
| 蛋白质全称 | FAM161A 蛋白 |
| 别名 | FAM161A, FLJ13305, RP28 |
| 免疫原 | 小鼠 FAM161A 重组蛋白 |
| Uniprot ID | Q8QZV6 |
| 抗体亚型 | IgG |
| 纯化方式 | 亲和纯化 |
| 预测分子量 / 观测分子量 | 52 kDa / 62 kDa |

应用

WB 免疫印迹

物种：人，小鼠，大鼠

稀释比：1: 1000-1: 2000

阳性样品：海马区

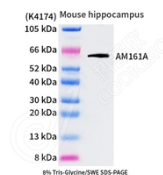
背景

This gene belongs to the FAM161 family. It is expressed mainly in the retina. Mouse studies suggested that this gene is involved in development of retinal progenitors during embryogenesis, and that its activity is restricted to mature photoreceptors after birth. Mutations in this gene cause autosomal recessive retinitis pigmentosa-28. Alternatively spliced transcript variants have been identified.

储存条件

储存条件：自收到之日起 -20°C下储存一年，避免反复冻融。
储存缓冲液：含 0.15% ProClin300 防腐剂, 100 μg/mL 牛血清白蛋白和 50%甘油的磷酸盐缓冲液。

图像



WB 检测 FAM161A 蛋白(货号 K1342111).
 样品: 经 RIPA 裂解液(货号 KSG2002)处理的蛋白质.
 封闭: 3%脱脂牛奶(货号 KSGC310001)溶于 TBST 溶液,
 室温孵育 1 小时.
 一抗: 1: 1000 稀释, 4°C 孵育过夜.
 二抗: HRP 标记山羊抗兔 IgG (H+L) (货号 KB69909), 1:
 5000 稀释, 室温孵育 1 小时.

For Research Use Only!

Ver. No.: V1-202603