

Anti-DEF6 兔多克隆抗体

K1342159 -20°C



产品信息

蛋白质全称	FDCP6 中差异表达蛋白
别名	DEF-6, DEF6, IBP, IRF4 binding protein, SLAT, SWAP-70-like adapter of T-cells
免疫原	KLH 偶联的小鼠 DEF6 合成肽
Uniprot ID	Q8C2K1
抗体亚型	IgG
纯化方式	亲和纯化
亚细胞定位	细胞膜, 细胞核, 细胞质, 细胞骨架
预测分子量 / 观测分子量	73 kDa / 73 kDa

应用

WB 免疫印迹

物种: 人, 小鼠, 大鼠
 稀释比: 1: 1000-1: 2000
 阳性样品:

IHC/IF 免疫组织化学/免疫荧光

物种: 小鼠
 稀释比: 1: 800-1: 1600
 阳性样品: 脾

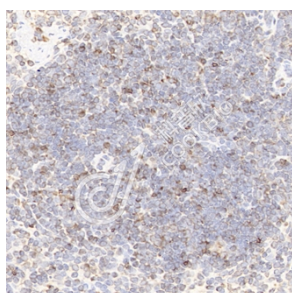
背景

Phosphatidylinositol 3,4,5-trisphosphate-dependent guanine nucleotide exchange factor (GEF) which plays a role in the activation of Rho GTPases RAC1, RhoA and CDC42. Can regulate cell morphology in cooperation with activated RAC1. Plays a role in Th2 (T helper cells) development and/or activation, perhaps by interfering with ZAP70 signaling. Required for optimal T-cell effector function, lymphocyte homeostasis and the prevention of systemic autoimmunity (By similarity).

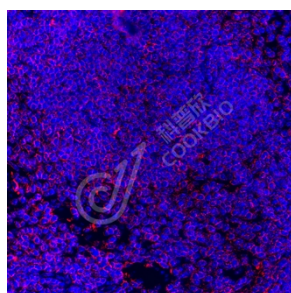
储存条件

储存条件: 自收到之日起 -20°C下储存一年, 避免反复冻融。
储存缓冲液: 含 0.15% ProClin300 防腐剂, 100 µg/mL 牛血清白蛋白和 50%甘油的磷酸盐缓冲液。

图像



IHC 检测 DEF6 蛋白(货号 K1342159).
 样品: 小鼠脾, 4%多聚甲醛 (货号 KSG1101) 固定 12-24 小时.
 抗原修复: 柠檬酸抗原修复液(干粉, pH 6.0) (KSG1201), 98°C, 20 分钟.
 一抗: 1: 1200 稀释, 4°C 孵育过夜.
 二抗: S-visualization 免疫组化多聚二抗(山羊抗兔), 即用型 (货号 KB3906), 室温孵育 20 分钟.



IF 检测 DEF6 蛋白(货号 K1342159)(红色).
 样品: 小鼠脾, 4%多聚甲醛 (货号 KSG1101) 固定 12-24 小时.
 抗原修复: Tris-EDTA 抗原修复液(pH 9.0) (KSG1203), 98°C, 20 分钟.
 封闭: 3% BSA (货号 KSGC305010) 的 PBS 溶液, 室温孵育 30 分钟.
 一抗: 1: 1200 稀释, 4°C 孵育过夜.
 二抗: Cy3 标记山羊抗兔 IgG (H+L) (货号 KB63909), 1: 300 稀释, 室温孵育 1 小时.

For Research Use Only!

Ver. No.: V1-202603