

Anti-Cytochrome P450 4A/CYP4A11 兔多克隆抗体

K1342228 -20°C



产品信息

蛋白质全称	细胞色素 P450 4A11
别名	20 HETE synthase, CP4Y, CYP4A11, CYP4A2, CYP4A11, CYP4A11, Cytochrome P 450HK omega, Cytochrome P450HL omega, Fatty acid omega hydroxylase, Lauric acid omega hydroxylase, Cyp4a1, CYP4A
免疫原	小鼠 Cytochrome P450 4A/CYP4A11 重组蛋白
Uniprot ID	Q02928
抗体亚型	IgG
纯化方式	亲和纯化
亚细胞定位	内质网, 膜, 微粒体

应用

IHC/IF 免疫组织化学/免疫荧光

物种: 人, 大鼠

稀释比: 1: 700-1: 3000

阳性样品: 肾

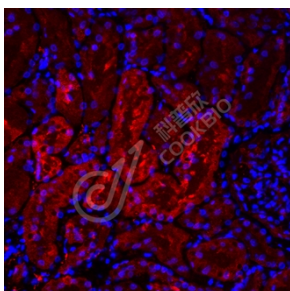
背景

This gene encodes a member of the cytochrome P450 superfamily of enzymes. The cytochrome P450 proteins are monooxygenases which catalyze many reactions involved in drug metabolism and synthesis of cholesterol, steroids and other lipids. This protein localizes to the endoplasmic reticulum and hydroxylates medium-chain fatty acids such as laurate and myristate. Multiple transcript variants have been found for this gene.

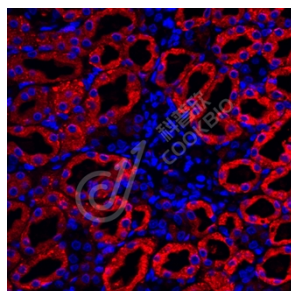
储存条件

储存条件: 自收到之日起 -20°C下储存一年, 避免反复冻融。
储存缓冲液: 含 0.15% ProClin300 防腐剂, 100 µg/mL 牛血清白蛋白和 50%甘油的磷酸盐缓冲液。

图像



IF 检测 Cytochrome P450 4A/CYP4A11 蛋白(货号 K1342228)(红色)
 样品: 人肾, 4%多聚甲醛 (货号 KSG1101) 固定 12-24 小时。
 抗原修复: Tris-EDTA 抗原修复液(pH 9.0) (KSG1203), 98°C, 20 分钟。
 封闭: 3% BSA (货号 KSGC305010) 的 PBS 溶液, 室温孵育 30 分钟。
 一抗: 1: 1900 稀释, 4°C 孵育过夜。
 二抗: Cy3 标记山羊抗兔 IgG (H+L) (货号 KB63909), 1: 300 稀释, 室温孵育 1 小时。



IF 检测 Cytochrome P450 4A/CYP4A11 蛋白(货号 K1342228)(红色)
 样品: 大鼠肾, 4%多聚甲醛 (货号 KSG1101) 固定 12-24 小时。
 抗原修复: Tris-EDTA 抗原修复液(pH 9.0) (KSG1203), 98°C, 20 分钟。
 封闭: 3% BSA (货号 KSGC305010) 的 PBS 溶液, 室温孵育 30 分钟。
 一抗: 1: 1900 稀释, 4°C 孵育过夜。
 二抗: Cy3 标记山羊抗兔 IgG (H+L) (货号 KB63909), 1: 300 稀释, 室温孵育 1 小时。

For Research Use Only!

Ver. No.: V1-202603