

Anti-SLAP2 兔多克隆抗体

K1342300 -20°C



产品信息

蛋白质全称	Src 样适配蛋白 2
别名	C20orf156, MARS, SLA2, SLAP2, Src like adaptor 2, Modulator of antigen receptor signaling
免疫原	小鼠 SLAP2 重组蛋白
Uniprot ID	Q8R4L0
抗体亚型	IgG
纯化方式	亲和纯化
亚细胞定位	细胞质, 细胞膜

应用

IHC/IF 免疫组织化学/免疫荧光

物种: 人
 稀释比: 1: 750-1: 1500
 阳性样品: 扁桃体

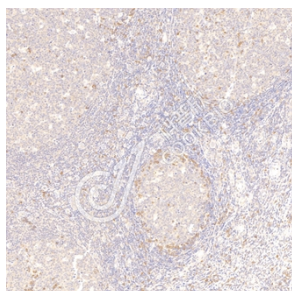
背景

Adapter protein, which negatively regulates T-cell receptor (TCR) signaling. Inhibits T-cell antigen-receptor induced activation of nuclear factor of activated T-cells. May act by linking signaling proteins such as ZAP70 with CBL, leading to a CBL dependent degradation of signaling proteins.

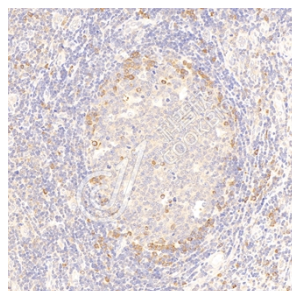
储存条件

储存条件: 自收到之日起 -20°C下储存一年, 避免反复冻融。
储存缓冲液: 含 0.15% ProClin300 防腐剂, 100 µg/mL 牛血清白蛋白和 50%甘油的磷酸盐缓冲液。

图像



IHC 检测 SLAP2 蛋白(货号 K1342300).
 样品: 人扁桃体, 4%多聚甲醛 (货号 KSG1101) 固定 12-24 小时.
 抗原修复: 柠檬酸抗原修复液(干粉, pH 6.0) (KSG1201), 98°C, 20 分钟.
 一抗: 1: 1100 稀释, 4°C 孵育过夜.
 二抗: S-vision 免疫组化多聚二抗(山羊抗兔), 即用型 (货号 KB3906), 室温孵育 20 分钟.



IHC 检测 SLAP2 蛋白(货号 K1342300).
 样品: 人扁桃体, 4%多聚甲醛 (货号 KSG1101) 固定 12-24 小时.
 抗原修复: 柠檬酸抗原修复液(干粉, pH 6.0) (KSG1201), 98°C, 20 分钟.
 一抗: 1: 1100 稀释, 4°C 孵育过夜.
 二抗: S-vision 免疫组化多聚二抗(山羊抗兔), 即用型 (货号 KB3906), 室温孵育 20 分钟.

For Research Use Only!

Ver. No.: V1-202603