

Anti-EPDR1 兔多克隆抗体

K1342330 -20°C



产品信息

蛋白质全称	哺乳动物管腔膜相关蛋白 1
别名	EPDR, Ependymin related 1, MERP1, UCC1, Upregulated in colorectal cancer gene 1
免疫原	小鼠 EPDR1 重组蛋白
Uniprot ID	Q99M71
抗体亚型	IgG
纯化方式	亲和纯化
亚细胞定位	溶酶体
预测分子量 / 观测分子量	25 kDa / 24 kDa

应用

WB 免疫印迹

物种: 小鼠, 大鼠
 稀释比: 1: 700-1: 1400
 阳性样品:

IHC/IF 免疫组织化学/免疫荧光

物种: 小鼠, 大鼠
 稀释比: 1: 1000-1: 2000
 阳性样品: 脑

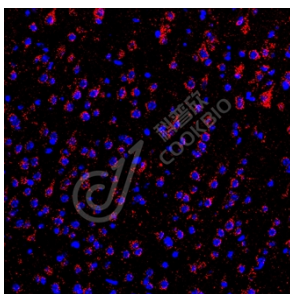
背景

Binds anionic lipids and gangliosides at acidic pH.

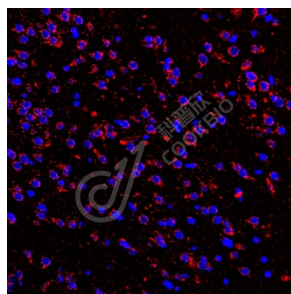
储存条件

储存条件: 自收到之日起 -20°C下储存一年, 避免反复冻融。
储存缓冲液: 含 0.15% ProClin300 防腐剂, 100 µg/mL 牛血清白蛋白和 50%甘油的磷酸盐缓冲液。

图像



IF 检测 EPDR1 蛋白(货号 K1342330)(红色)
 样品: 小鼠脑, 4%多聚甲醛 (货号 KSG1101) 固定 12-24 小时。
 抗原修复: Tris-EDTA 抗原修复液(pH 9.0) (KSG1203), 98°C, 20 分钟。
 封闭: 3% BSA (货号 KSGC305010) 的 PBS 溶液, 室温孵育 30 分钟。
 一抗: 1: 1500 稀释, 4°C 孵育过夜。
 二抗: Cy3 标记山羊抗兔 IgG (H+L) (货号 KB63909), 1: 300 稀释, 室温孵育 1 小时。



IF 检测 EPDR1 蛋白(货号 K1342330)(红色)
 样品: 大鼠脑, 4%多聚甲醛 (货号 KSG1101) 固定 12-24 小时。
 抗原修复: Tris-EDTA 抗原修复液(pH 9.0) (KSG1203), 98°C, 20 分钟。
 封闭: 3% BSA (货号 KSGC305010) 的 PBS 溶液, 室温孵育 30 分钟。
 一抗: 1: 1500 稀释, 4°C 孵育过夜。
 二抗: Cy3 标记山羊抗兔 IgG (H+L) (货号 KB63909), 1: 300 稀释, 室温孵育 1 小时。

For Research Use Only!

Ver. No.: V1-202603