

# Anti-ITLN1 兔多克隆抗体

K1342345 -20°C



## 产品信息

蛋白质全称	内凝集素-1a
别名	Endothelial lectin HL 1, Galactofuranose binding lectin, hIntL, HL 1, HL1, Intelectin 1, INTL, ITLN, ITLN 1, ITLN1, LFR, omentin
免疫原	小鼠 ITLN1 重组蛋白
Uniprot ID	O88310
抗体亚型	IgG
纯化方式	亲和纯化
亚细胞定位	细胞膜, 分泌型
预测分子量 / 观测分子量	35 kDa / 37 kDa

## 应用

### WB 免疫印迹

物种: 小鼠, 大鼠  
 稀释比: 1: 1000-1: 2000  
 阳性样品:

### IHC/IF 免疫组织化学/免疫荧光

物种: 小鼠, 大鼠  
 稀释比: 1: 500-1: 1500  
 阳性样品: 结肠, 空肠

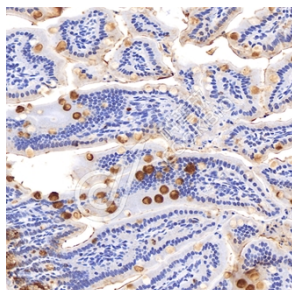
## 背景

Lectin that specifically recognizes microbial carbohydrate chains in a calcium-dependent manner. Binds to microbial glycans that contain a terminal acyclic 1,2-diol moiety, including beta-linked D-galactofuranose (beta-Galf), D-phosphoglycerol-modified glycans, D-glycero-D-talo-oct-2-ulosonic acid (KO) and 3-deoxy-D-manno-oct-2-ulosonic acid (KDO). Binds to glycans from Gram-positive and Gram-negative bacteria, including *K.pneumoniae*, *S.pneumoniae*, *Y.pestis*, *P.mirabilis* and *P.vulgaris*. Does not bind mammalian glycans. Probably plays a role in the defense system against microorganisms.

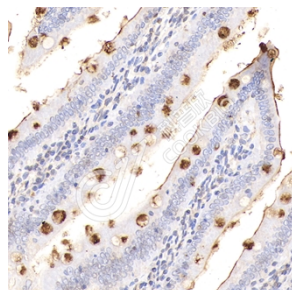
## 储存条件

**储存条件:** 自收到之日起 -20°C下储存一年, 避免反复冻融。  
**储存缓冲液:** 含 0.15% ProClin300 防腐剂, 100 µg/mL 牛血清白蛋白和 50%甘油的磷酸盐缓冲液。

## 图像



IHC 检测 ITLN1 蛋白(货号 K1342345).  
 样品: 小鼠空肠, 4%多聚甲醛 (货号 KSG1101) 固定 12-24 小时.  
 抗原修复: 柠檬酸抗原修复液(干粉, pH 6.0) (KSG1201), 98°C, 20 分钟.  
 一抗: 1: 1000 稀释, 4°C 孵育过夜.  
 二抗: S-vision 免疫组化多聚二抗(山羊抗兔),即用型 (货号 KB3906), 室温孵育 20 分钟.



IHC 检测 ITLN1 蛋白(货号 K1342345).  
 样品: 大鼠结肠, 4%多聚甲醛 (货号 KSG1101) 固定 12-24 小时.  
 抗原修复: 柠檬酸抗原修复液(干粉, pH 6.0) (KSG1201), 98°C, 20 分钟.  
 一抗: 1: 1000 稀释, 4°C 孵育过夜.  
 二抗: S-vision 免疫组化多聚二抗(山羊抗兔),即用型 (货号 KB3906), 室温孵育 20 分钟.

For Research Use Only!

Ver. No.: V1-202603